

PARKEERONDERZOEK
BLOEMENBUURT, UDEN
GEMEENTE UDEN



Colofon

Opdrachtgever: Gemeente Uden

Projectnummer: 2021UDE01
Status: definitief

Opgesteld door: J. van Heijst
Gecontroleerd door: R. van de Geld

Bestandsnaam: 2021UDE01-RD01

Veghel, 6 augustus 2021

INHOUDSOPGAVE

1	INLEIDING	1
1.1	Aanleiding	1
1.2	Leeswijzer	1
2	HET ONDERZOEK	2
2.1	Onderzoeksmethodiek	2
2.2	Onderzoeksgegevens	3
2.3	Uitgangspunten	3
2.4	Definities	3
2.5	Bijzonderheden	3
3	ONDERZOEKSRISULTATEN	4
3.1	Parkeerdrukmeting openbare ruimte	4
3.2	Parkeerdrukmeting eigen terrein	5
3.3	Parkeerdrukmeting openbare en eigen terrein	6
3.4	Constateringen	7

BIJLAGE I OVERZICHTSKAARTEN PARKEERDRUKMETINGEN

1 INLEIDING

1.1 Aanleiding

De gemeente Uden wil weten wat de parkeerdruk in de openbare ruimte en op eigen terrein van de Bloemenbuurt is. Om dit inzichtelijk te maken heeft de gemeente Uden aan Buiten-Ruimte gevraagd een parkeeronderzoek uit te voeren.

In deze rapportage leest u de resultaten van het parkeeronderzoek.



Figuur 1: Het onderzoeksgebied.

1.2 Leeswijzer

In hoofdstuk 2 staan de uitgangspunten en onderzoeksgegevens. In hoofdstuk 3 leest u de onderzoeksresultaten en de constatering tijdens het parkeeronderzoek.

2 HET ONDERZOEK

2.1 Onderzoeksmethodiek

Voor het bepalen van de bezettingsgraad van het onderzoekgebied zijn parkeerdrukmetingen uitgevoerd. Voorafgaand aan deze parkeerdrukmetingen is de parkeercapaciteit in de openbare ruimte en de op eigen terrein geïnventariseerd. Vervolgens zijn op vijf momenten de geparkeerde voertuigen genoteerd. Hiermee is inzicht verkregen in het aantal geparkeerde voertuigen ten opzichte van het aantal beschikbare parkeerplaatsen in de openbare ruimte en op eigen terrein.



Sectie	Straatnaam
1	Leeuwerikseweg
2	Lavendelstraat
3	Lavendelstraat
4	Lavendelstraat
5	Leeuwerikseweg
6	Crocusstraat
7	Crocusstraat
8	Tulpstraat
9	Begoniastraat
10	Hyacintstraat
11	Lavendelstraat
12	Crocusstraat
13	Narcisstraat
14	Narcisstraat
15	Anjerstraat
16	Orchideënstraat
17	Hyacintstraat
18	Hyacintstraat
19	Meerloseweg
20	Ereprijsstraat
21	Ereprijsstraat

Figuur 2 en tabel 3: Sectie indeling Bloemenbuurt, Uden

2.2 Onderzoeksgegevens

Locatie: Bloemenbuurt, Uden

Datum: Dinsdag 29 juni 2021.

Tijdstip: 20:00 uur.

Weersgesteldheid: Regen, 17 graden.

Datum: Woensdag 30 juni 2021.

Tijdstip: 01:00 uur.

Weersgesteldheid: Regen, 17 graden.

Datum: Donderdag 1 juli 2021.

Tijdstip: 20:00 uur.

Weersgesteldheid: Regen, 18 graden.

Datum: Vrijdag 2 juli 2021.

Tijdstip: 01:00 uur.

Weersgesteldheid: Regen, 18 graden.

Datum: Zaterdag 10 juli 2021.

Tijdstip: 20:00 uur.

Weersgesteldheid: Droog, 23 graden.

2.3 Uitgangspunten

Bij de uitvoering van het parkeeronderzoek zijn onderstaande uitgangspunten gehanteerd.

- Bij bepalen van de parkeercapaciteit bij langsparkeren zonder markering is een lengte van 6 meter per parkeerplaats gehanteerd.
- Bij het bepalen van de bezettingsgraad op eigen terrein is onderscheid gemaakt tussen lege en bezette opritten, zichtbaar vanaf de openbare ruimte.
- Bij het bepalen van de parkeercapaciteit op eigen terrein zijn parkeerplaatsen in verharde voortuinen meegenomen.
- Garage boxen zijn geen onderdeel van dit parkeeronderzoek.

2.4 Definities

In deze rapportage zijn onderstaande definities gehanteerd.

Sectie: Een deel van de (openbare) ruimte waar voertuigen geparkeerd kunnen worden.

Parkeercapaciteit: Het totaal aantal beschikbare parkeerplaatsen.

Geparkeerde voertuigen: Stilstaand voertuig dat niet deelneemt aan het verkeer.

Foutparkeren: Geparkeerd voertuig op een plaats waar parkeren verboden is.

Bezettingsgraad: Het aantal geparkeerde voertuigen gedeeld door de capaciteit.

Eigen terrein: Een stuk grond dat niet begaanbaar is voor openbaar verkeer.

2.5 Bijzonderheden

Tijdens het parkeeronderzoek is een bijzonderheid waargenomen.

- Tijdens de meting van vrijdag 2 juli 2021 om 1:00 uur is een object waargenomen op een openbare parkeerplaats in de Narcisstraat. Deze is geregistreerd als een bezette parkeerplaats.

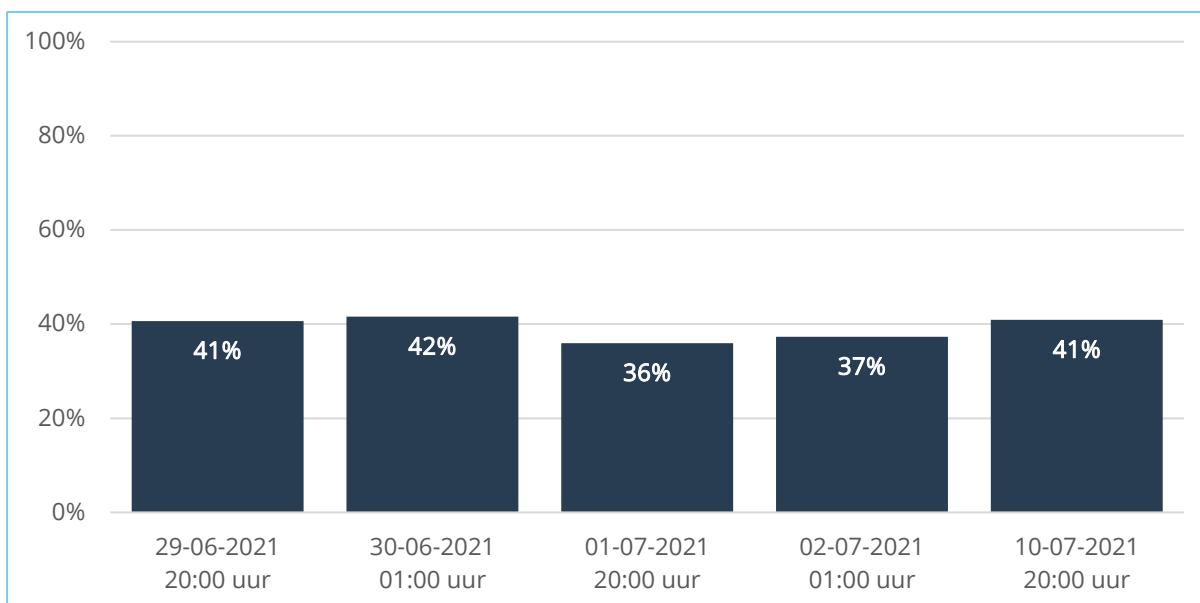
3 ONDERZOEKSRESULTATEN

3.1 Parkeerdrukmeting openbare ruimte

In tabel 4 staan de resultaten van de parkeerdrukmetingen in de openbare ruimte, uitgesplitst per telmoment en sectie. In grafiek 5 staat de bezettingsgraad in de openbare ruimte van het totale onderzoeksgebied per telmoment weergegeven.

Sectie	Straatnaam	Capaciteit	29-06-2021 20:00			30-06-2021 01:00			01-07-2021 20:00			02-07-2021 01:00			10-07-2021 20:00			
			aantal	fout	%	aantal	fout	%	aantal	fout	%	aantal	fout	%	aantal	fout	%	
1	Leeuwerikseweg	0	0			0			0			0			0			
2	Lavendelstraat	34	17		50%	24		71%	24		71%	25		74%	21		62%	
3	Lavendelstraat	20	7		35%	6		30%	5		25%	4		20%	5		25%	
4	Lavendelstraat	23	11		48%	15		65%	16		70%	17		74%	15		65%	
5	Leeuwerikseweg	3	3		100%	3		100%	3		100%	3		100%	2		67%	
6	Crocusstraat	22	17		77%	16		73%	12		55%	13		59%	12		55%	
7	Crocusstraat	11	8		73%	8		73%	8		73%	8		73%	6		55%	
8	Tulpstraat	25	27	2	108%	24		96%	24		96%	25		100%	31	3	124%	
9	Begoniastraat	8	7		88%	9	1	113%	7		88%	6		75%	8		100%	
10	Hyacintstraat	14	1		7%	0		0%	0		0%	0		0%	2		14%	
11	Lavendelstraat	16	8		50%	3		19%	3		19%	2		13%	7		44%	
12	Crocusstraat	10	3		30%	3		30%	3		30%	3		30%	6		60%	
13	Narcisstraat	45	23	2	51%	23	2	51%	23	2	51%	26	2	58%	25		56%	
14	Narcisstraat	13	2		15%	3		23%	3		23%	3		23%	1		8%	
15	Anjerstraat	16	14		88%	17		106%	5		31%	16		100%	9	1	56%	
16	Orchideënstraat	24	14		58%	16		67%	5		21%	1		4%	14		58%	
17	Hyacintstraat	0	0			0			0			0			0			
18	Hyacintstraat	77	6		8%	0		0%	6		8%	2		3%	4		5%	
19	Meerloseweg	49	12		24%	14		29%	12		24%	11		22%	13		27%	
20	Ereprijsstraat	9	0		0%	0		0%	0		0%	0		0%	0		0%	
21	Ereprijsstraat	26	1		4%	1		4%	1		4%	1		4%	1		4%	
Totaal			445	181	4	41%	185	3	42%	160	2	36%	166	2	37%	182	4	41%

Tabel 4: Bezettingsgraad openbare ruimte, uitgesplitst per telmoment en sectie.



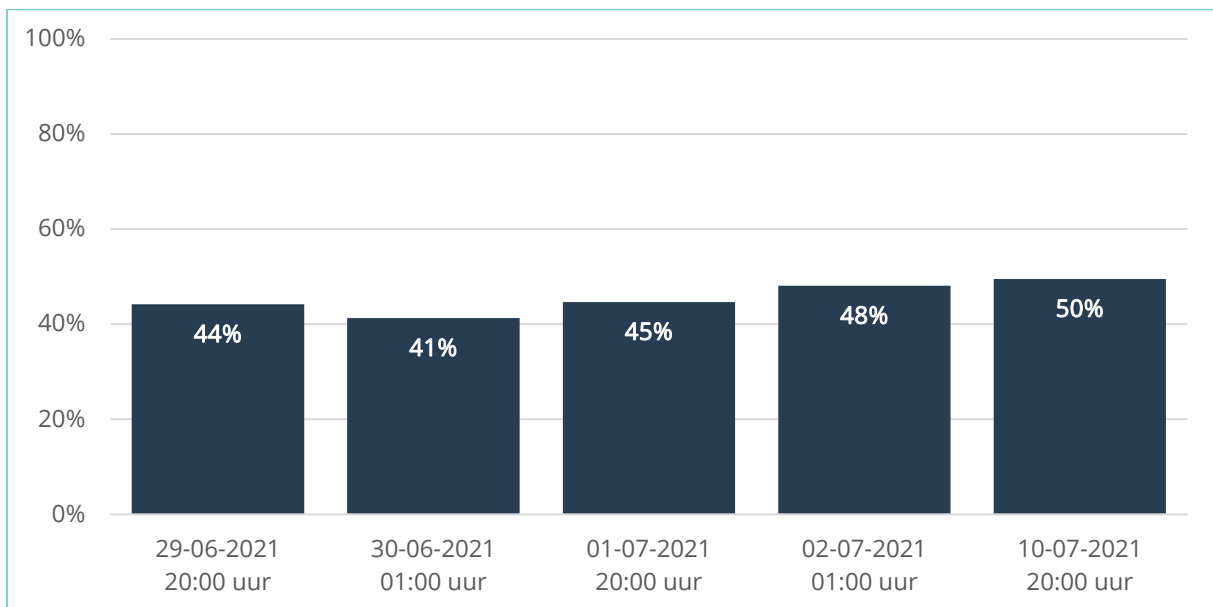
Grafiek 5: Bezettingsgraad openbare ruimte, uitgesplitst per telmoment.

3.2 Parkeerdrukmeting eigen terrein

In tabel 6 staan de resultaten van de parkeerdrukmetingen op eigen terrein, uitgesplitst per telmoment en sectie. In grafiek 7 staat de bezettingsgraad op eigen terrein van het totale onderzoeksgebied per telmoment weergegeven.

Sectie	Straatnaam	Capaciteit	29-06-2021 20:00			30-06-2021 01:00			01-07-2021 20:00			02-07-2021 01:00			10-07-2021 20:00		
			aantal	fout	%	aantal	fout	%	aantal	fout	%	aantal	fout	%	aantal	fout	%
1	Leeuwerikseweg	0	0			0			0			0			0		
2	Lavendelstraat	0	0			0			0			0			0		
3	Lavendelstraat	5	3	60%		1	20%		1	20%		2	40%		0	0%	
4	Lavendelstraat	1	1	100%		1	100%		1	100%		1	100%		1	100%	
5	Leeuwerikseweg	0	0			0			0			0			0		
6	Crocusstraat	12	5	42%		6	50%		5	42%		5	42%		7	58%	
7	Crocusstraat	17	10	59%		10	59%		10	59%		11	65%		8	47%	
8	Tulpstraat	7	5	71%		0	0%		6	86%		7	100%		8	114%	
9	Begoniastraat	1	0	0%		0	0%		0	0%		0	0%		0	0%	
10	Hyacintstraat	16	8	50%		8	50%		8	50%		8	50%		7	44%	
11	Lavendelstraat	46	21	46%		20	43%		22	48%		24	52%		23	50%	
12	Crocusstraat	26	13	50%		10	38%		10	38%		10	38%		15	58%	
13	Narcisstraat	5	5	100%		5	100%		5	100%		5	100%		5	100%	
14	Narcisstraat	30	11	37%		15	50%		16	53%		17	57%		18	60%	
15	Anjerstraat	5	5	100%		4	80%		3	60%		3	60%		4	80%	
16	Orchideënstraat	2	1	50%		1	50%		1	50%		1	50%		2	100%	
17	Hyacintstraat	0	0			0			0			0			0		
18	Hyacintstraat	27	0	0%		0	0%		0	0%		0	0%		2	7%	
19	Meerloseweg	6	3	50%		4	67%		4	67%		5	83%		2	33%	
20	Ereprijsstraat	0	0			0			0			0			0		
21	Ereprijsstraat	0	0			0			0			0			0		
Totaal			206	91	44%	85	41%		92	45%		99	48%		102	50%	

Tabel 6: Bezettingsgraad eigen terrein, uitgesplitst per telmoment en sectie.



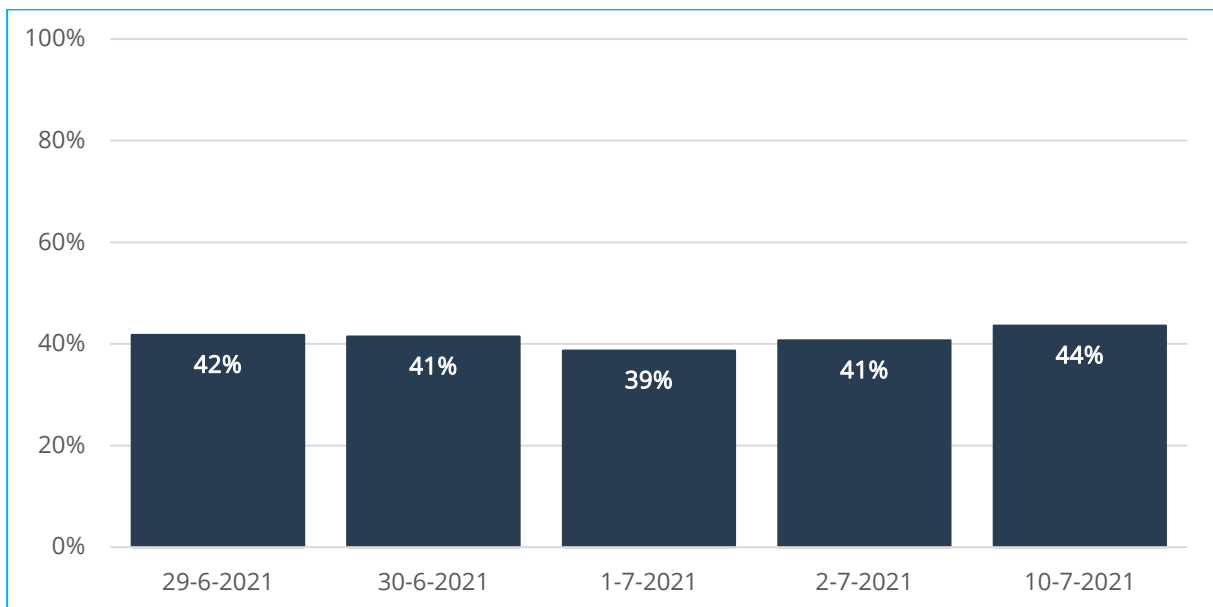
Grafiek 7: Bezettingsgraad eigen terrein, uitgesplitst per telmoment.

3.3 Parkeerdrukmeting openbare en eigen terrein

In tabel 8 staan de resultaten van de parkeerdrukmetingen in de openbaar ruimte en eigen terrein, uitgesplitst per telmoment en sectie. In grafiek 9 staat de bezettingsgraad in de openbare ruimte en eigen terrein van het totale onderzoeksgebied per telmoment weergegeven.

Sectie	Straatnaam	Capaciteit	29-6-2021 20:00			30-6-2021 01:00			1-7-2021 20:00			2-7-2021 01:00			10-7-2021 20:00			
			Aantal	fout	%	Aantal	fout	%	Aantal	fout	%	Aantal	fout	%	Aantal	fout	%	
1	Leeuwerikseweg	0	0		0		0		0		0		0		0			
2	Lavendelstraat	34	17		50%	24		71%	24		71%	25		74%	21		62%	
3	Lavendelstraat	25	10		40%	7		28%	6		24%	6		24%	5		20%	
4	Lavendelstraat	24	12		50%	16		67%	17		71%	18		75%	16		67%	
5	Leeuwerikseweg	3	3		100%	3		100%	3		100%	3		100%	2		67%	
6	Crocusstraat	34	22		65%	22		65%	17		50%	18		53%	19		56%	
7	Crocusstraat	28	18		64%	18		64%	18		64%	19		68%	14		50%	
8	Tulpstraat	32	32	2	100%	24		75%	30		94%	32		100%	39	3	122%	
9	Begoniastraat	9	7		78%	9	1	100%	7		78%	6		67%	8		89%	
10	Hyacintstraat	30	9		30%	8		27%	8		27%	8		27%	9		30%	
11	Lavendelstraat	62	29		47%	23		37%	25		40%	26		42%	30		48%	
12	Crocusstraat	36	16		44%	13		36%	13		36%	13		36%	21		58%	
13	Narcisstraat	50	28	2	56%	28	2	56%	28	2	56%	31	2	62%	30		60%	
14	Narcisstraat	43	13		30%	18		42%	19		44%	20		47%	19		44%	
15	Anjerstraat	21	19		90%	21		100%	8		38%	19		90%	13	1	62%	
16	Orchideënstraat	26	15		58%	17		65%	6		23%	2		8%	16		62%	
17	Hyacintstraat	0	0			0			0			0			0			
18	Hyacintstraat	104	6		6%	0		0%	6		6%	2		2%	6		6%	
19	Meerloseweg	55	15		27%	18		33%	16		29%	16		29%	15		27%	
20	Ereprijsstraat	9	0		0%	0		0%	0		0%	0		0%	0		0%	
21	Ereprijsstraat	26	1		4%	1		4%	1		4%	1		4%	1		4%	
Totaal			651	272	4	42%	270	3	41%	252	2	39%	265	2	41%	284	4	44%

Tabel 8: Bezettingsgraad Openbare ruimte en eigen terrein, uitgesplitst per telmoment en sectie.



Grafiek 9: Bezettingsgraad Openbare ruimte en eigen terrein, uitgesplitst per telmoment en sectie.

De visualisaties van de bezettingsgraad per telmoment zijn opgenomen in bijlage I van deze rapportage.

3.4 Constateringen

Onderstaand een opsomming van de constateringen tijdens het parkeeronderzoek.

Openbare ruimte

- De hoogst gemeten bezettingsgraad is 42% en is waargenomen op woensdag 30 juni 2021 om 1:00 uur.
- Tijdens de hoogst gemeten bezettingsgraad zijn 260 vrije parkeerplaatsen in de openbare ruimte waargenomen.
- De laagst gemeten bezettingsgraad is 36% en is waargenomen op donderdag 1 juli 2021 om 20:00 uur.
- Tijdens de laagst gemeten bezettingsgraad zijn 285 vrije parkeerplaatsen in de openbare ruimte waargenomen.

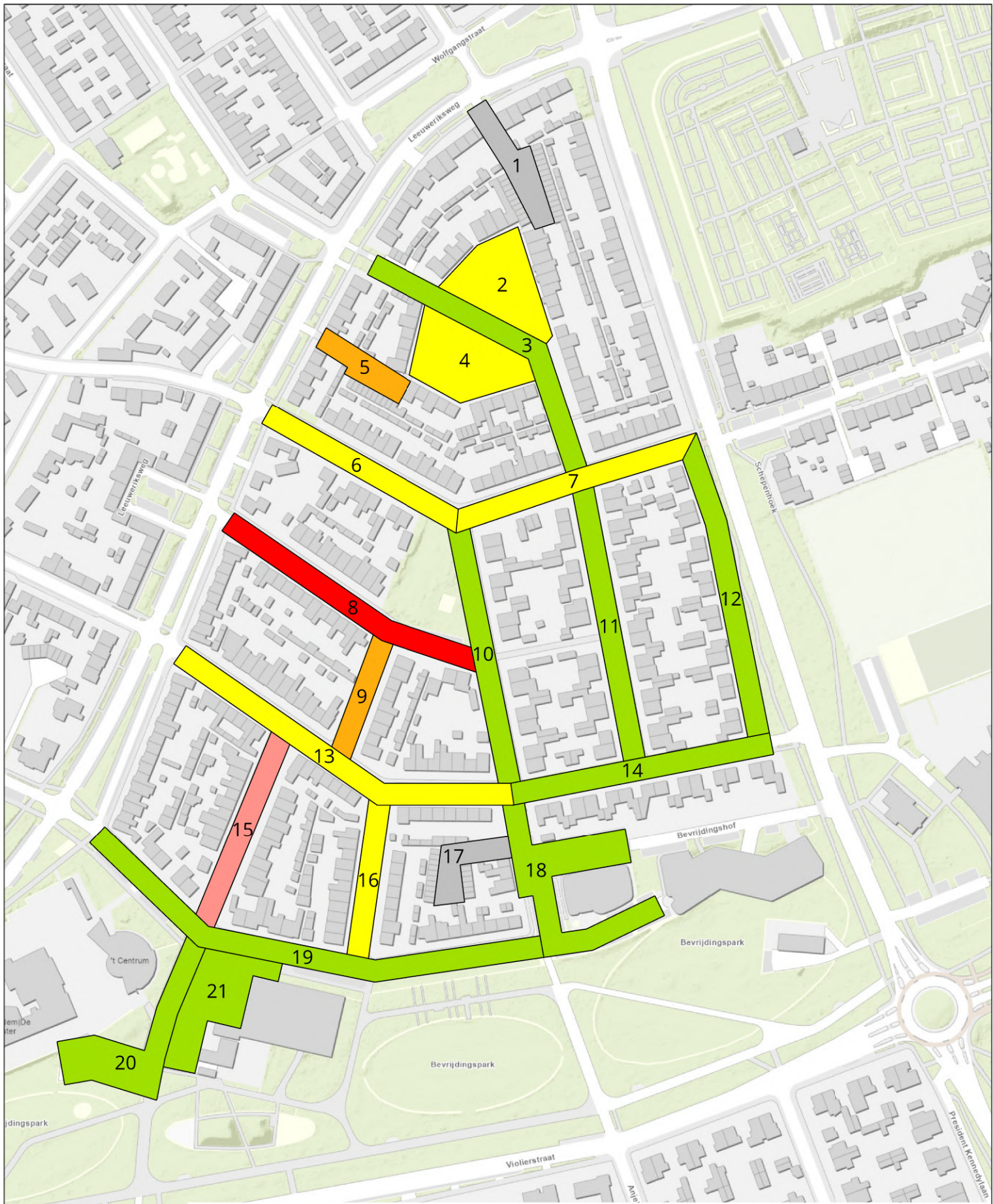
Eigen terrein

- De hoogst gemeten bezettingsgraad is 50% en is waargenomen op zaterdag 10 juli 2021 om 20:00 uur.
- Tijdens de hoogst gemeten bezettingsgraad zijn 104 vrije parkeerplaatsen op eigen terrein waargenomen.
- De laagst gemeten bezettingsgraad is 41% en is waargenomen op woensdag 30 juni 2021 om 1:00 uur.
- Tijdens de laagst gemeten bezettingsgraad zijn 114 vrije parkeerplaatsen op eigen terrein waargenomen.

Openbare ruimte en eigen terrein

- De hoogst gemeten bezettingsgraad is 44% en is waargenomen op zaterdag 10 juli 2021 om 20:00 uur.
- Tijdens de hoogst gemeten bezettingsgraad zijn 367 vrije parkeerplaatsen Openbare ruimte en eigen terrein waargenomen.
- De laagst gemeten bezettingsgraad is 39% en is waargenomen op donderdag 01 juli 2021 om 20:00 uur.
- Tijdens de laagst gemeten bezettingsgraad zijn totaal 399 vrije parkeerplaatsen waargenomen.

BIJLAGE I OVERZICHTSKAARTEN PARKEERDRUKMETINGEN



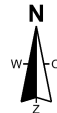
buiten~ruimte

LOCATIE: Bloemenbuurt
Uden

DAG: Dinsdag
DATUM: 29 juni 2021
TIJD: 20:00

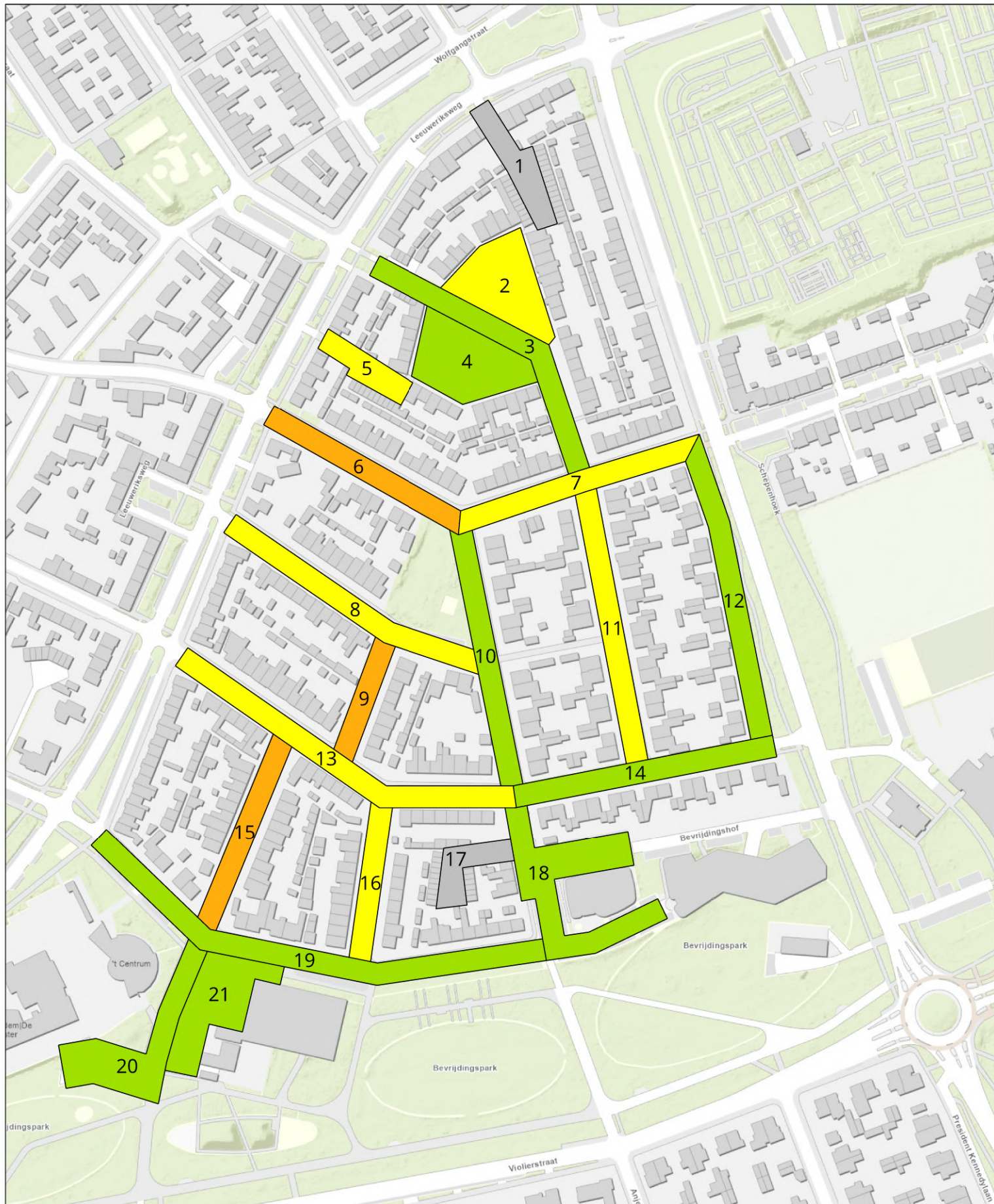
LEGENDA:

- Geen capaciteit
- < 50%
- 50 tot 75%
- 75 tot 90%
- 90 tot 100%
- ≥ 100%
- Bezetting zonder capaciteit



OPENBARE RUIMTE EN EIGEN TERREIN

BIJZONDERHEDEN:



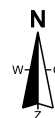
buitenruimte

LOCATIE: Bloemenbuurt
Uden

DAG: Dinsdag
DATUM: 29 juni 2021
TIJD: 20:00

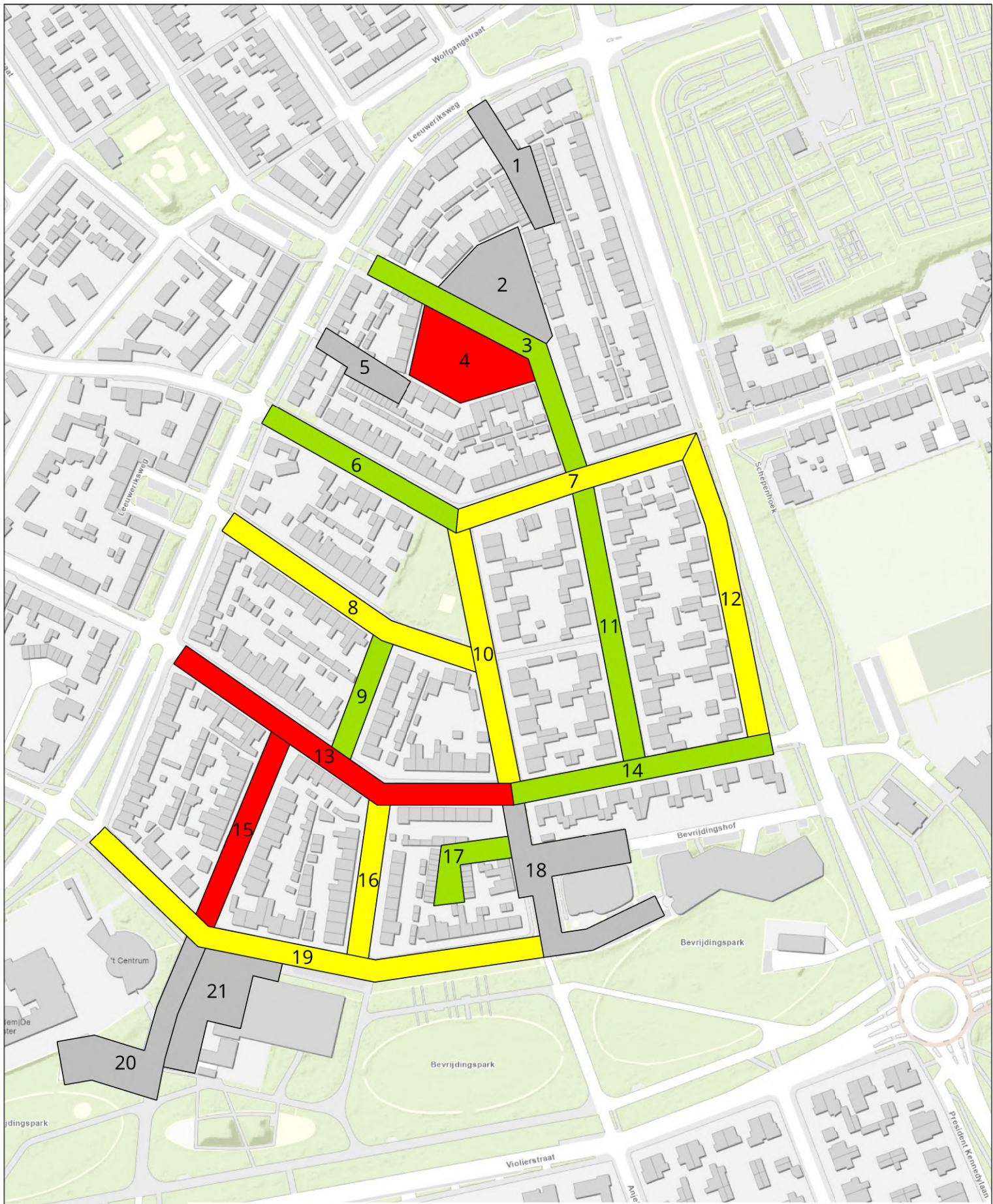
LEGENDA:

- Geen capaciteit
- < 50%
- 50 tot 75%
- 75 tot 90%
- 90 tot 100%
- ≥ 100%
- Bezetting zonder capaciteit



OPENBARE RUIMTE

BIJZONDERHEDEN:



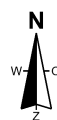
buiten~ruimte

LOCATIE: Bloemenbuurt Uden

DAG: Dinsdag
 DATUM: 29 juni 2021
 TIJD: 20:00

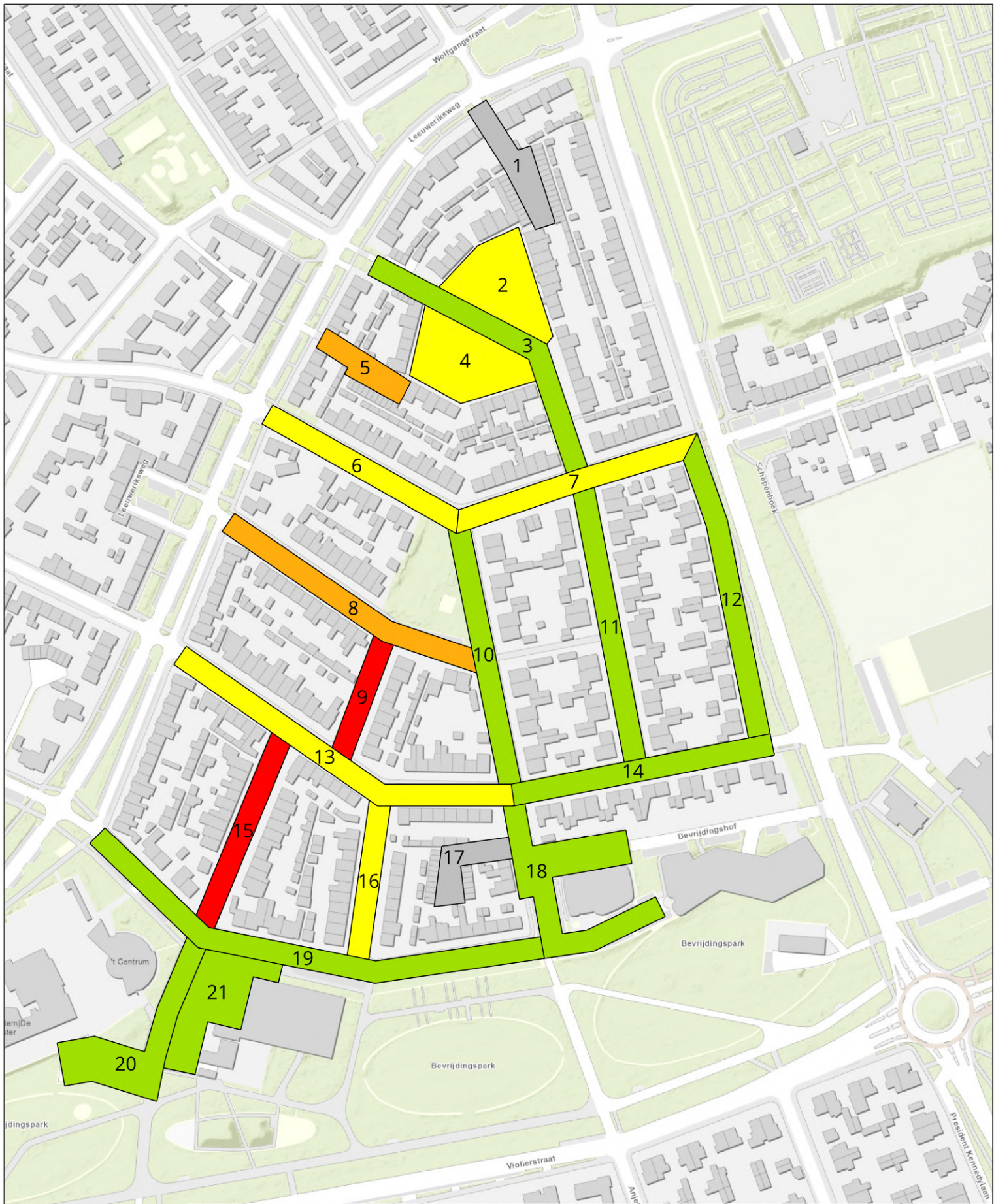
LEGENDA:

- Geen capaciteit
- < 50%
- 50 tot 75%
- 75 tot 90%
- 90 tot 100%
- ≥ 100%
- Bezetting zonder capaciteit



EIGEN TERREIN

BIJZONDERHEDEN:



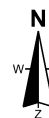
buiten~ruimte

LOCATIE: Bloemenbuurt
Uden

DAG: Woensdag
DATUM: 30 juni 2021
TIJD: 01:00

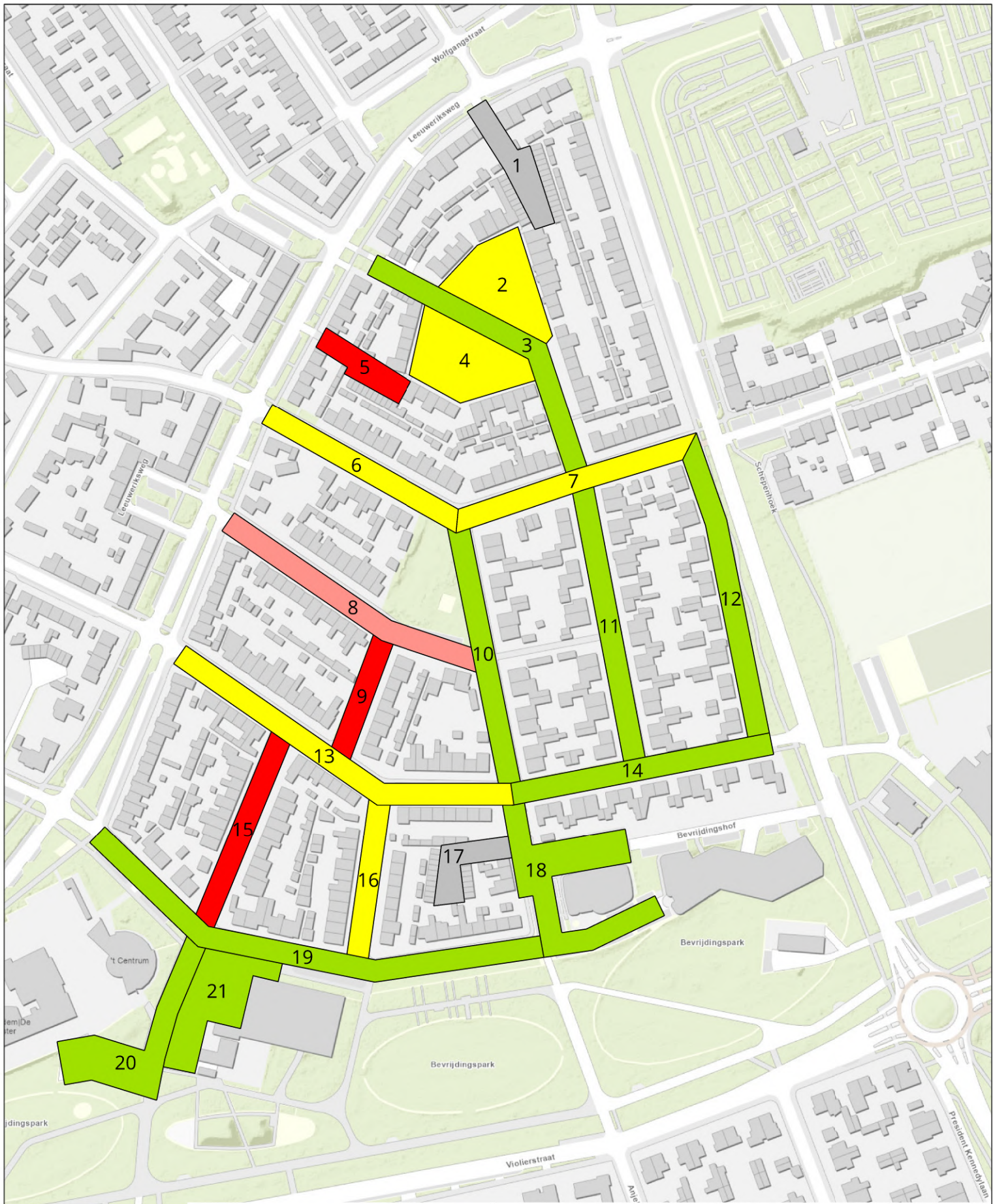
LEGENDA:

- Geen capaciteit
- < 50%
- 50 tot 75%
- 75 tot 90%
- 90 tot 100%
- ≥ 100%
- Bezetting zonder capaciteit



OPENBARE RUIMTE EN EIGEN TERREIN

BIJZONDERHEDEN:



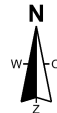
buiten~ruimte

LOCATIE: Bloemenbuurt Uden

DAG: Woensdag
 DATUM: 30 juni 2021
 TIJD: 01:00

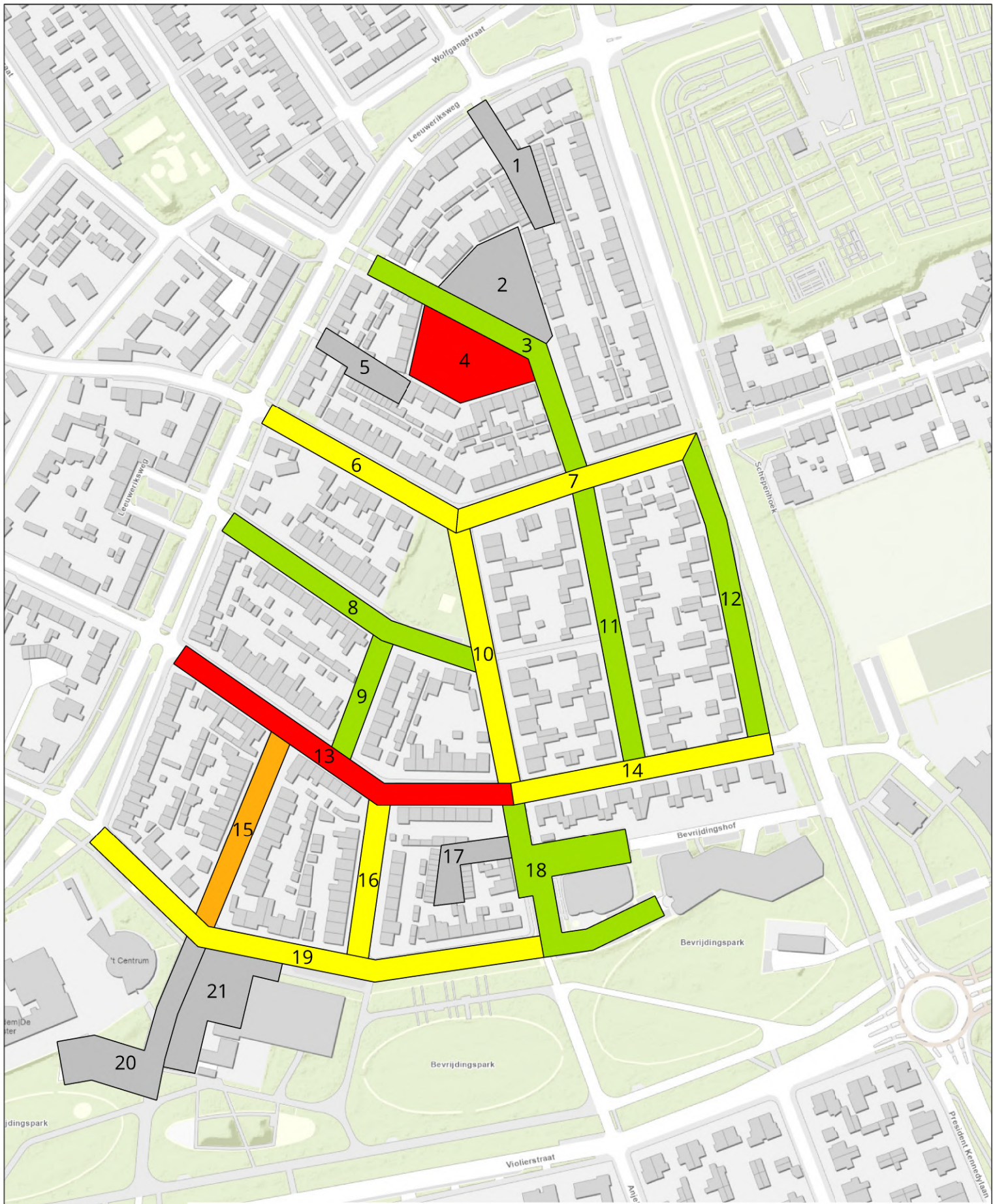
LEGENDA:

- Geen capaciteit
- < 50%
- 50 tot 75%
- 75 tot 90%
- 90 tot 100%
- ≥ 100%
- Bezetting zonder capaciteit



OPENBARE RUIMTE

BIJZONDERHEDEN:



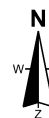
buiten~ruimte

LOCATIE: Bloemenbuurt Uden

DAG: Woensdag
 DATUM: 30 juni 2021
 TIJD: 01:00

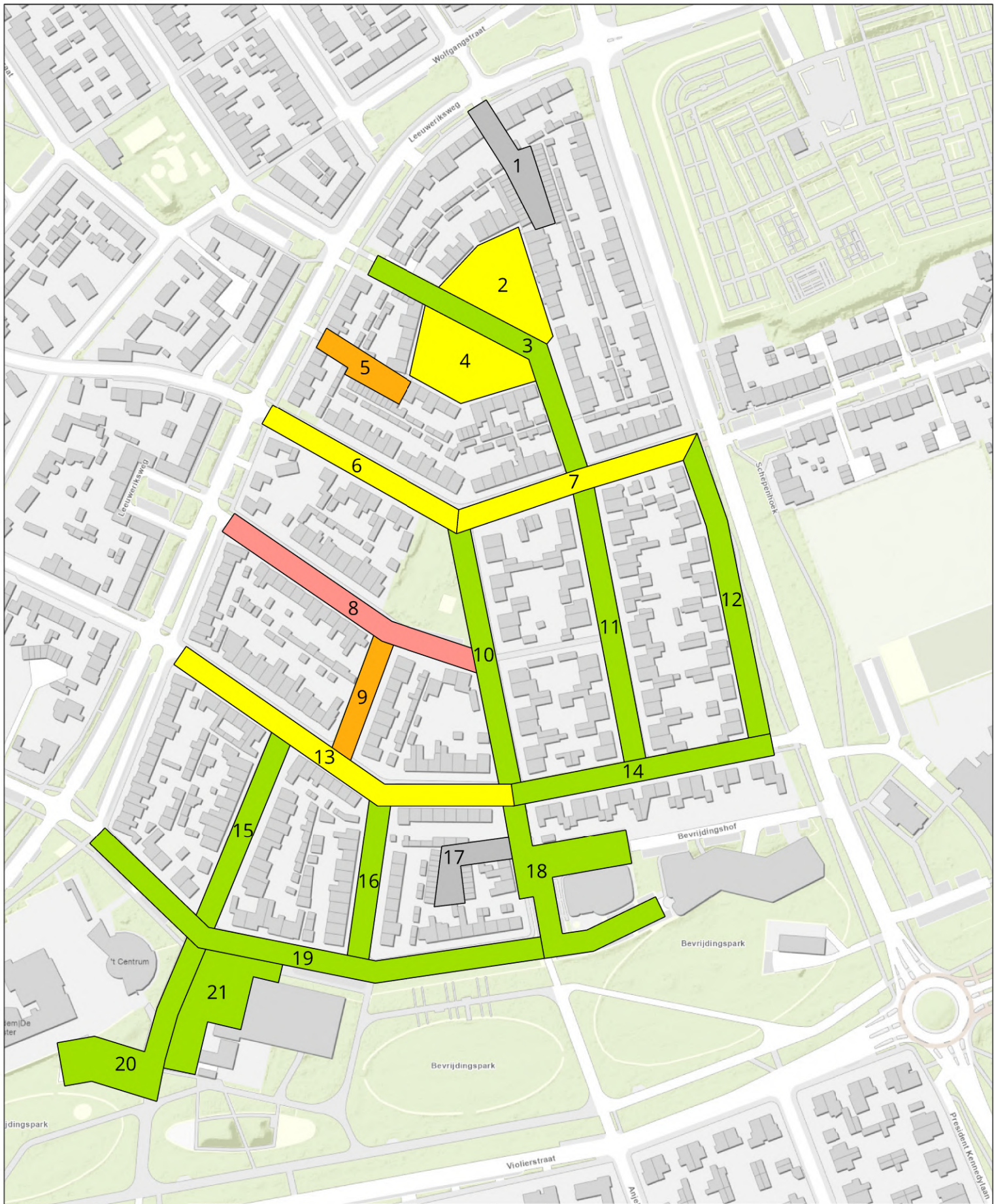
LEGENDA:

- Geen capaciteit
- < 50%
- 50 tot 75%
- 75 tot 90%
- 90 tot 100%
- $\geq 100\%$
- Bezetting zonder capaciteit



EIGEN TERREIN

BIJZONDERHEDEN:



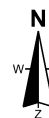
buiten~ruimte

LOCATIE: Bloemenbuurt Uden

DAG: Donderdag
 DATUM: 1 juli 2021
 TIJD: 20:00

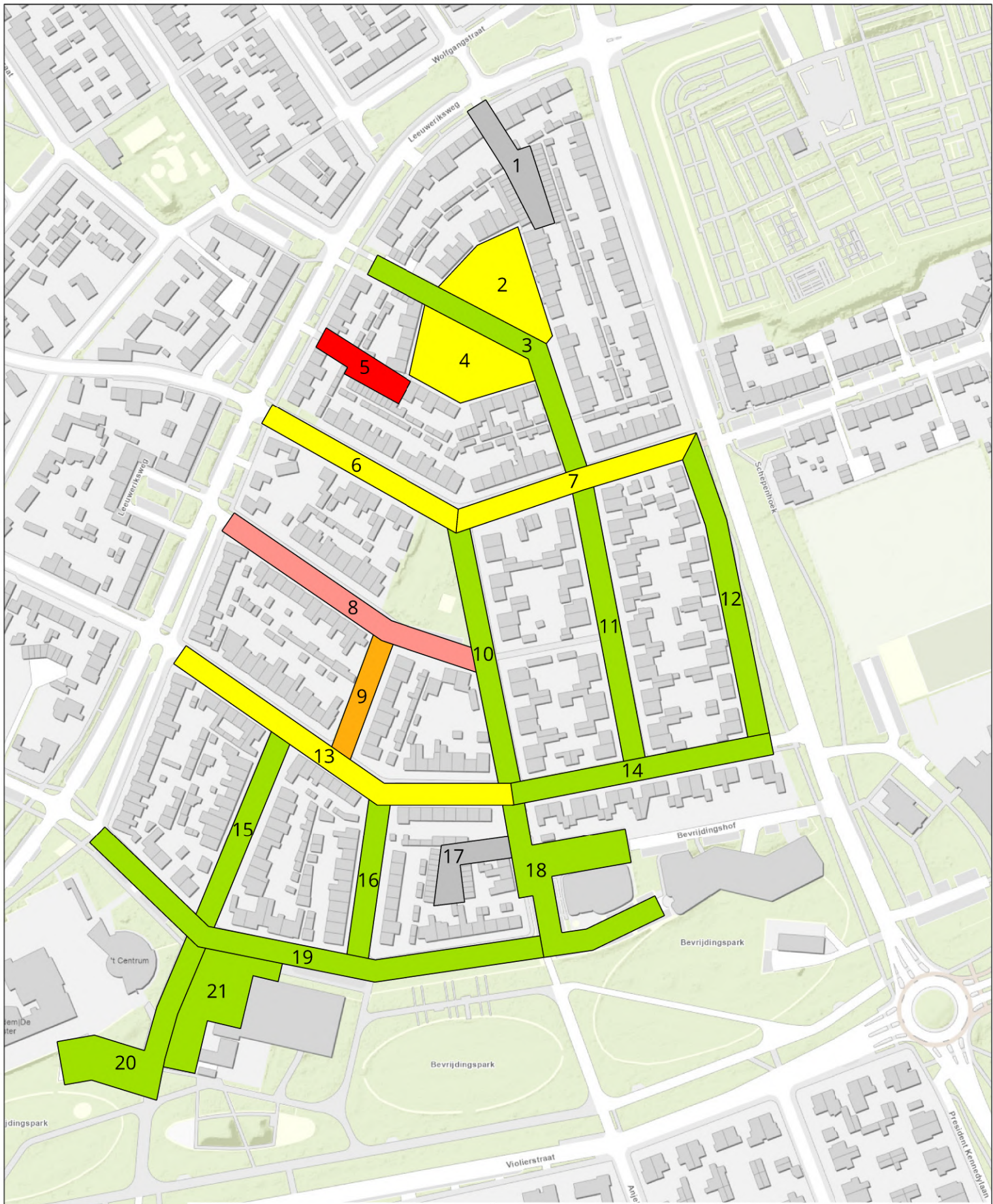
LEGENDA:

- Geen capaciteit
- < 50%
- 50 tot 75%
- 75 tot 90%
- 90 tot 100%
- ≥ 100%
- Bezetting zonder capaciteit



OPENBARE RUIMTE EN EIGEN TERREIN

BIJZONDERHEDEN:



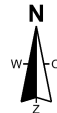
buiten~ruimte

LOCATIE: Bloemenbuurt Uden

DAG: Donderdag
 DATUM: 1 juli 2021
 TIJD: 20:00

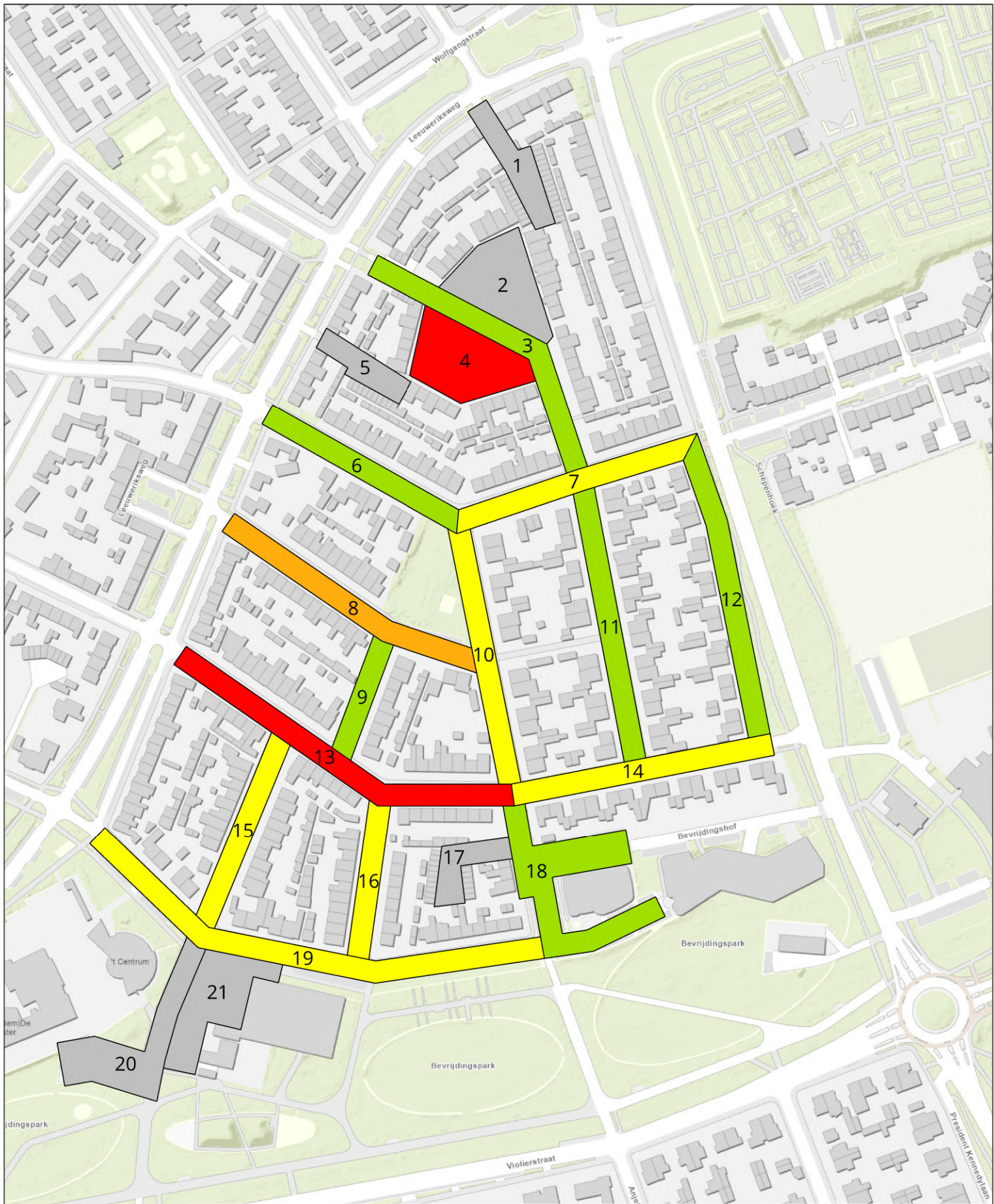
LEGENDA:

- Geen capaciteit
- < 50%
- 50 tot 75%
- 75 tot 90%
- 90 tot 100%
- ≥ 100%
- Bezetting zonder capaciteit



OPENBARE RUIMTE

BIJZONDERHEDEN:



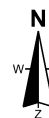
buiten~ruimte

LOCATIE: Bloemenbuurt
Uden

DAG: Donderdag
DATUM: 1 juli 2021
TIJD: 20:00

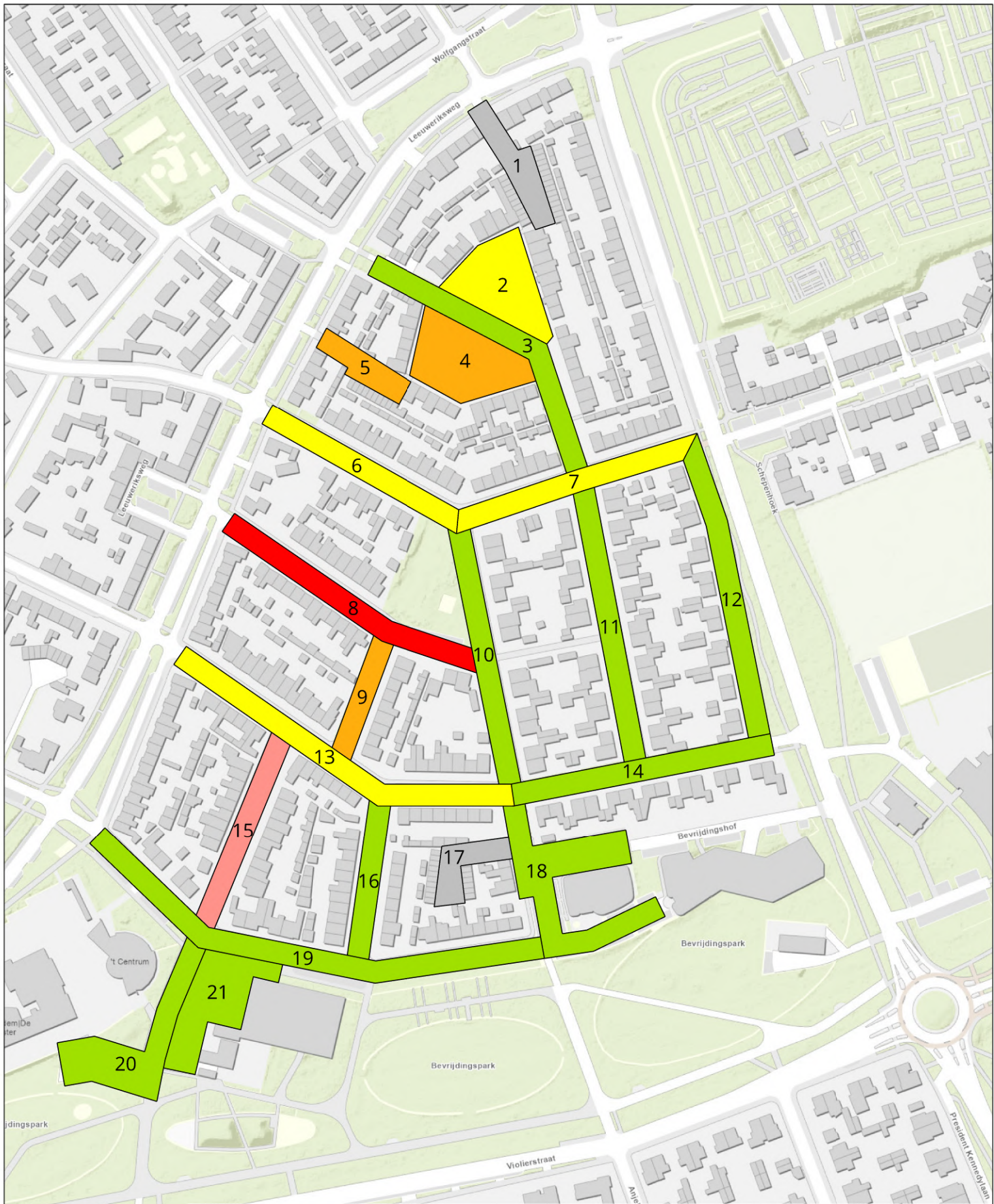
LEGENDA:

- Geen capaciteit
- < 50%
- 50 tot 75%
- 75 tot 90%
- 90 tot 100%
- ≥ 100%
- Bezetting zonder capaciteit



EIGEN TERREIN

BIJZONDERHEDEN:



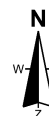
buiten~ruimte

LOCATIE: Bloemenbuurt
Uden

DAG: Vrijdag
DATUM: 2 juli 2021
TIJD: 01:00

LEGENDA:

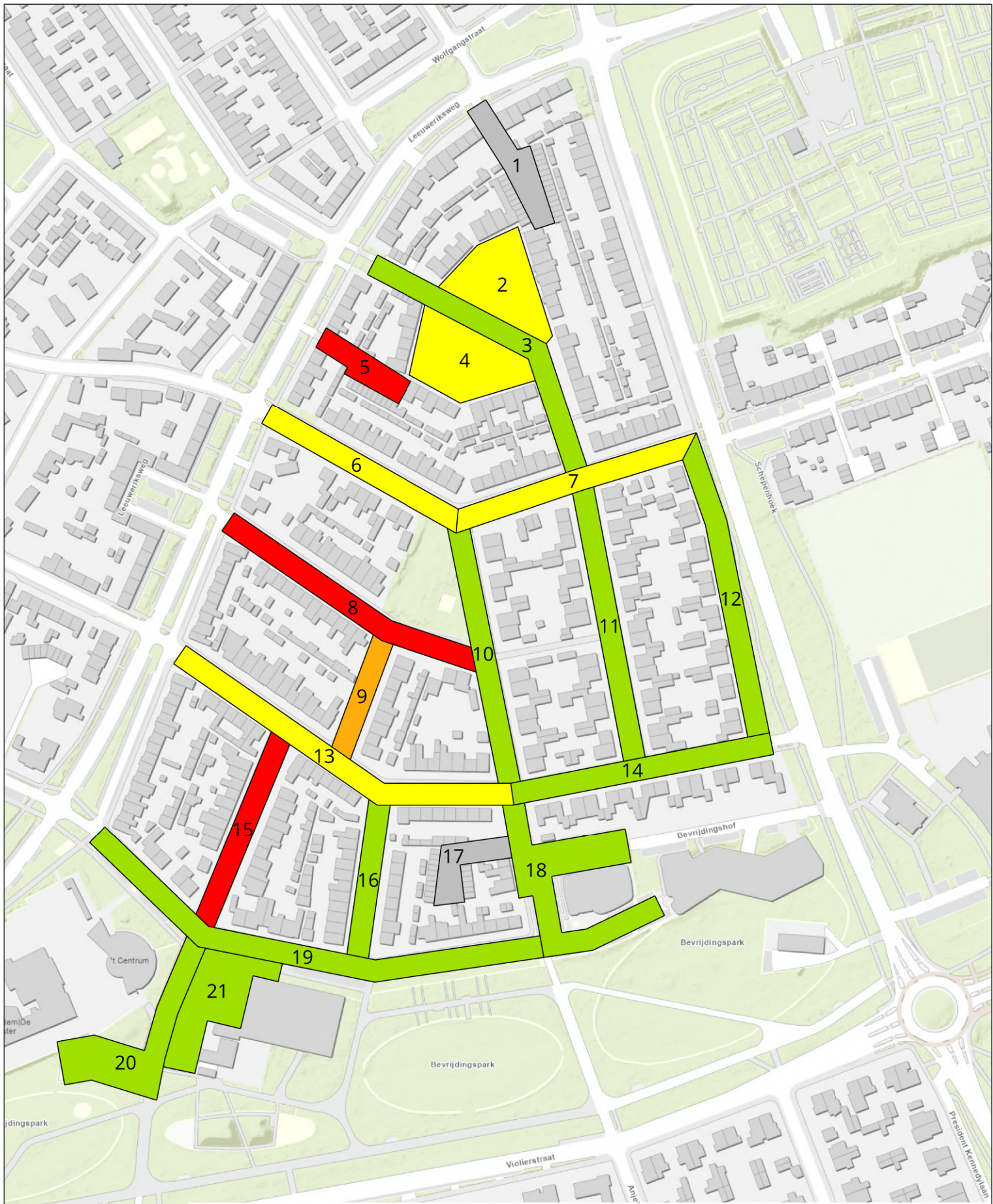
- Geen capaciteit
- < 50%
- 50 tot 75%
- 75 tot 90%
- 90 tot 100%
- ≥ 100%
- Bezetting zonder capaciteit



OPENBARE RUIMTE EN EIGEN TERREIN

BIJZONDERHEDEN:

- Object waargenomen in sectie 13



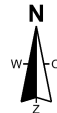
buiten~ruimte

LOCATIE: Bloemenbuurt Uden

DAG: Vrijdag
 DATUM: 2 juli 2021
 TIJD: 01:00

LEGENDA:

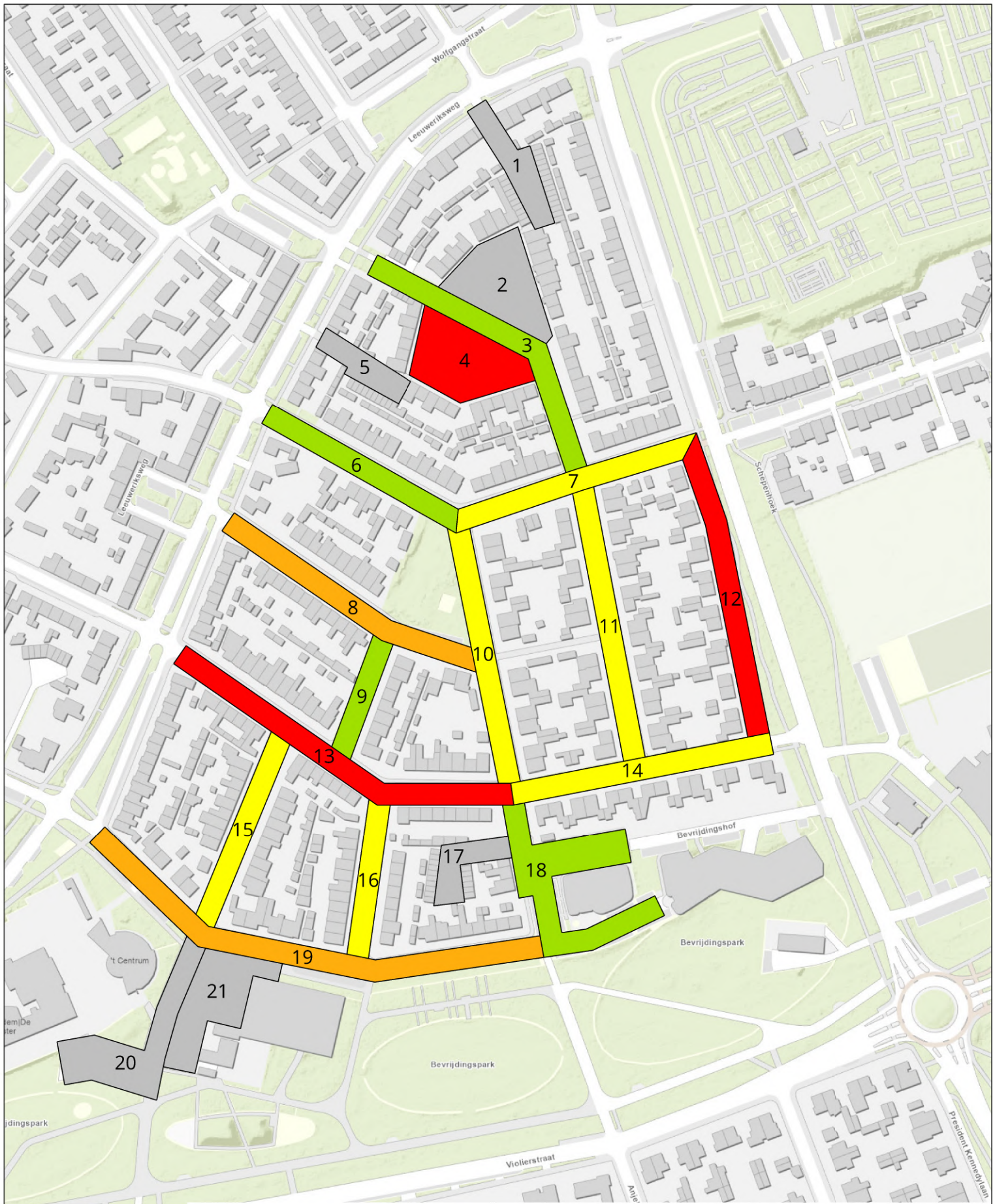
- Geen capaciteit
- < 50%
- 50 tot 75%
- 75 tot 90%
- 90 tot 100%
- \geq 100%
- Bezetting zonder capaciteit



OPENBARE RUIMTE

BIJZONDERHEDEN:

- Object waargenomen in sectie 13



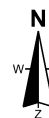
buiten~ruimte

LOCATIE: Bloemenbuurt Uden

DAG: Vrijdag
 DATUM: 2 juli 2021
 TIJD: 01:00

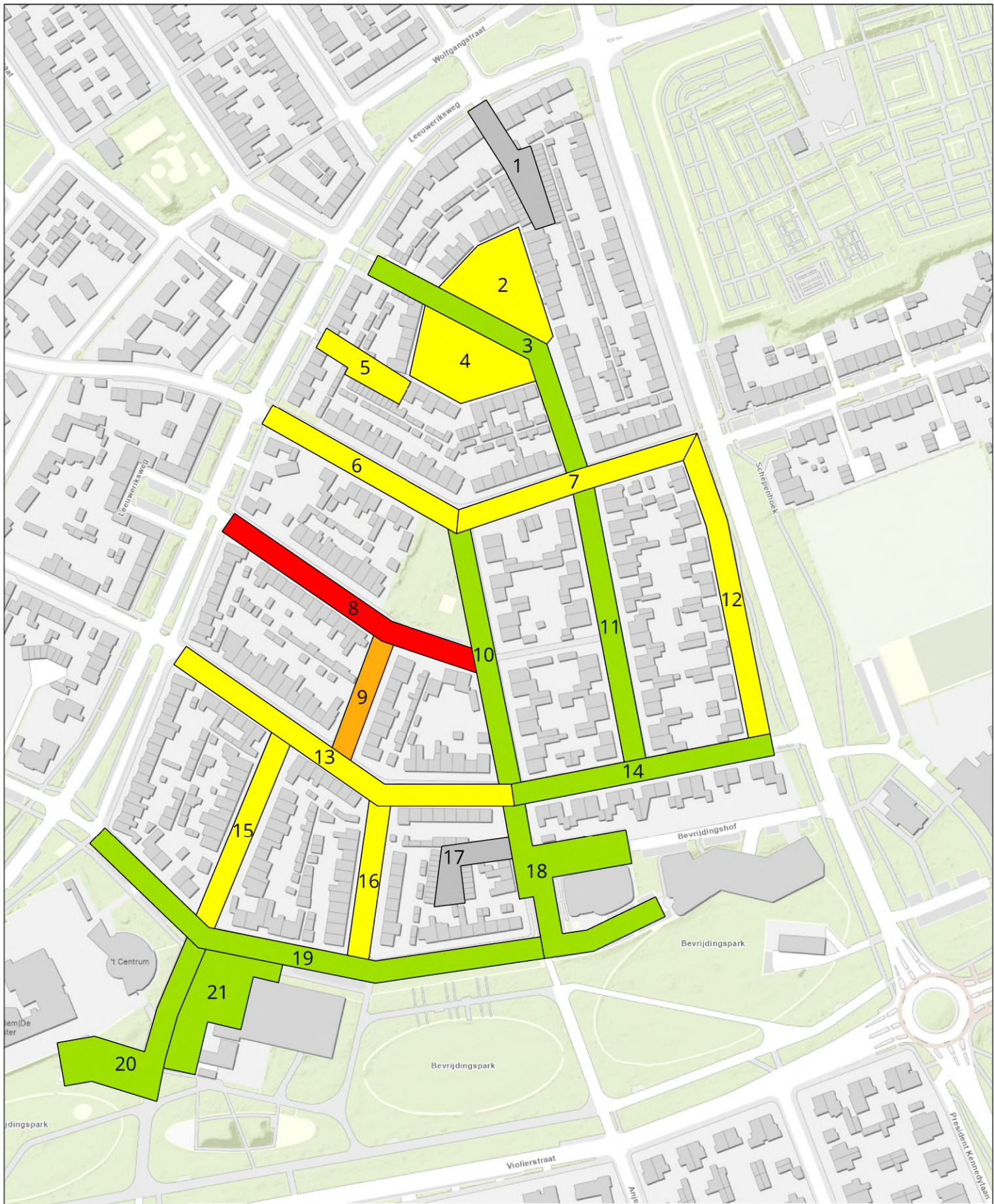
LEGENDA:

- Geen capaciteit
- < 50%
- 50 tot 75%
- 75 tot 90%
- 90 tot 100%
- ≥ 100%
- Bezetting zonder capaciteit



EIGEN TERREIN

BIJZONDERHEDEN:



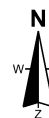
buitenruimte

LOCATIE: Bloemenbuurt Uden

DAG: Zaterdag
 DATUM: 10 juli 2021
 TIJD: 20:00

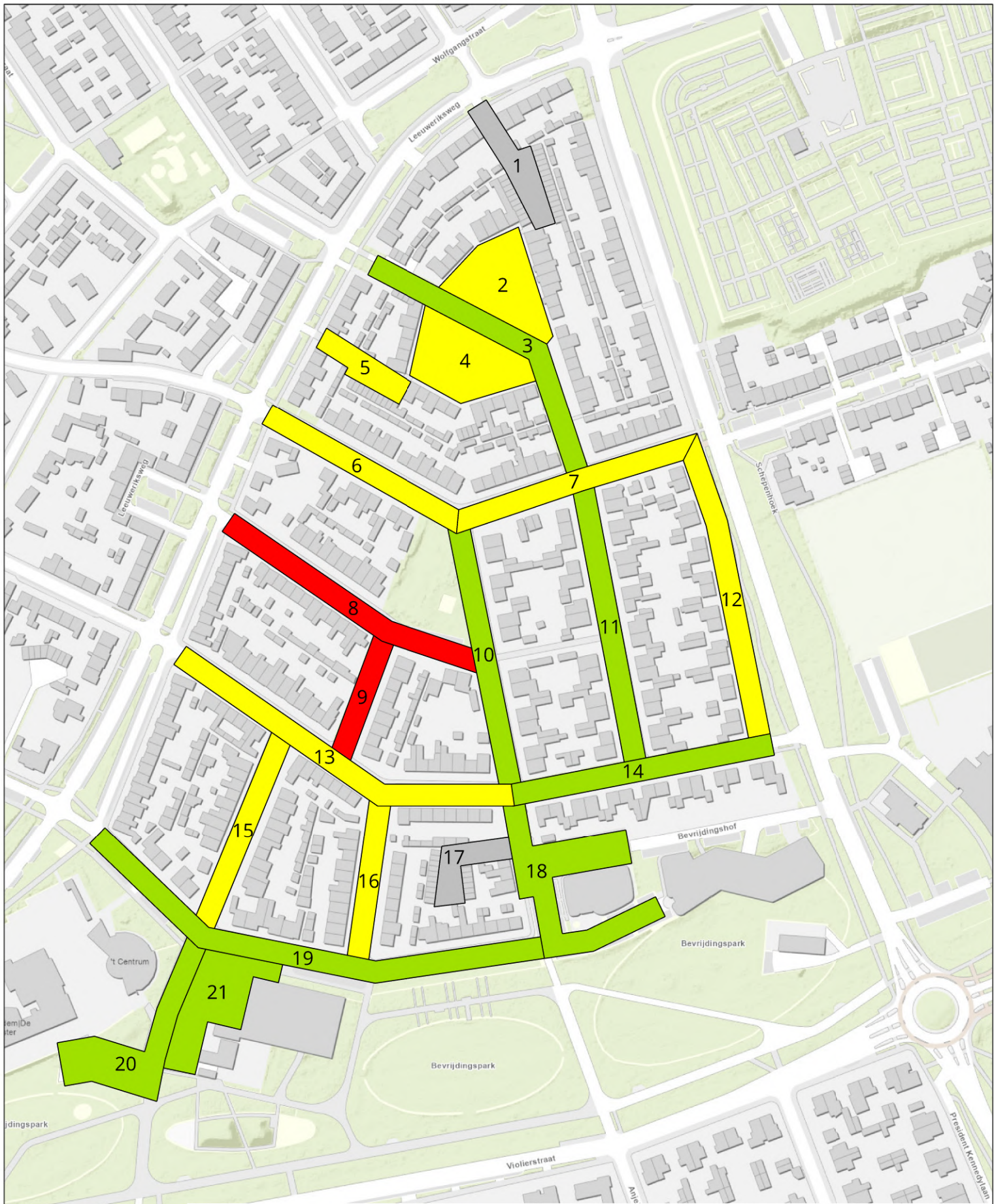
LEGENDA:

- Geen capaciteit
- < 50%
- 50 tot 75%
- 75 tot 90%
- 90 tot 100%
- $\geq 100\%$
- Bezetting zonder capaciteit



OPENBARE RUIMTE EN EIGEN TERREIN

BIJZONDERHEDEN:



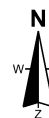
buiten~ruimte

LOCATIE: Bloemenbuurt Uden

DAG: Zaterdag
 DATUM: 10 juli 2021
 TIJD: 20:00

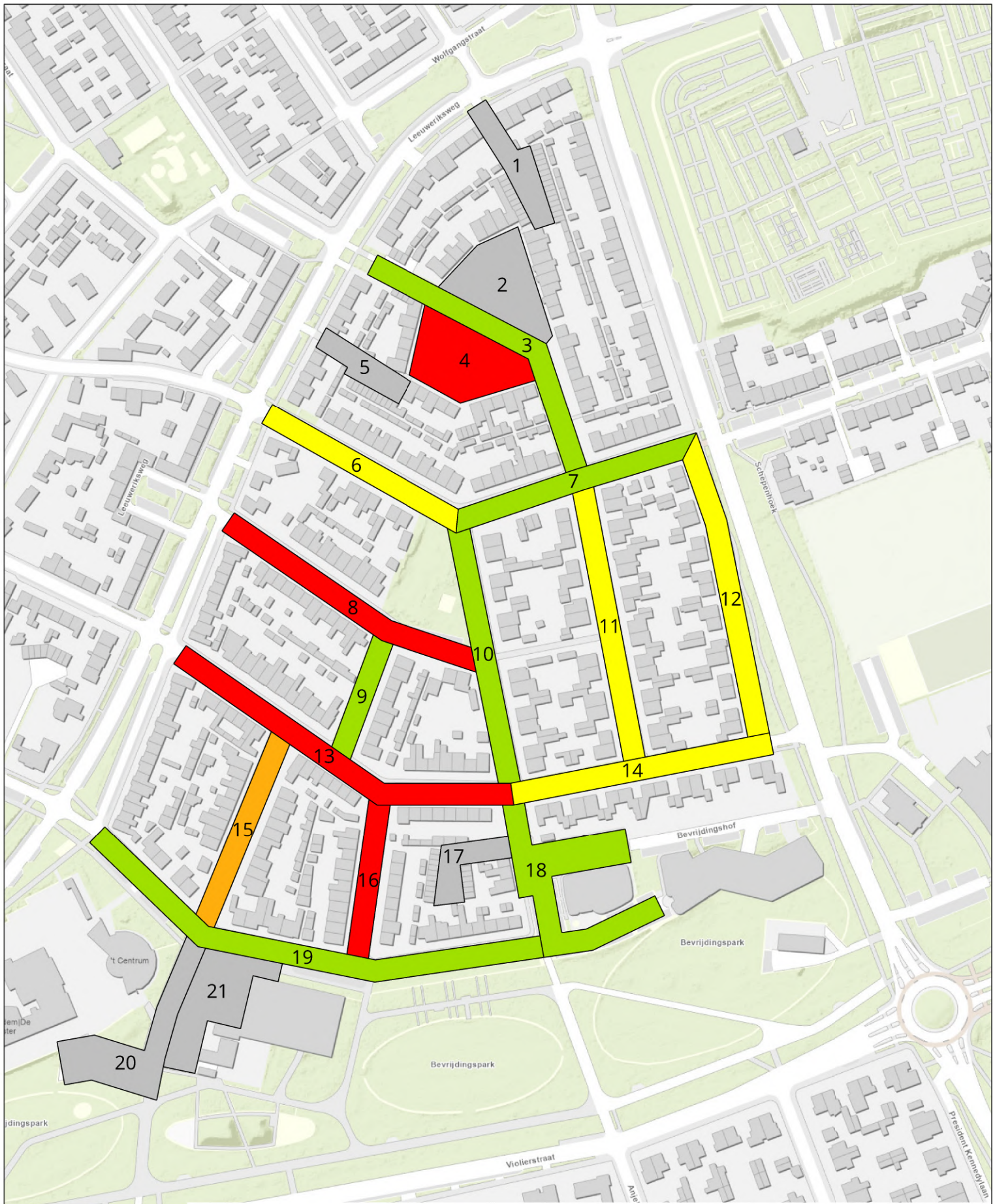
LEGENDA:

- Geen capaciteit
- < 50%
- 50 tot 75%
- 75 tot 90%
- 90 tot 100%
- ≥ 100%
- Bezetting zonder capaciteit



OPENBARE RUIMTE

BIJZONDERHEDEN:



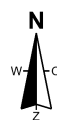
buiten~ruimte

LOCATIE: Bloemenbuurt Uden

DAG: Zaterdag
 DATUM: 10 juli 2021
 TIJD: 20:00

LEGENDA:

- Geen capaciteit
- < 50%
- 50 tot 75%
- 75 tot 90%
- 90 tot 100%
- $\geq 100\%$
- Bezetting zonder capaciteit



EIGEN TERREIN

BIJZONDERHEDEN:

