

# Bewonersatelier N605 - tracé Oosterens

## 6 december 2023



# Bewonersatelier N605 – tracé Heikant

8 december 2023



## Programma

- **19.00-19.30: Introductie**
  - Voorstelronde
  - Proces
  - Verwachtingen
  
- **19.30-20.00: Variantenstudie**
  - Noord: tracé, issues en variabelen
  - Midden: tracé, issues en variabelen
  - Zuid: tracé, issues en variabelen
  
- **20.00-20.45: Werktafels in groepjes**
  - Zienswijze issues en variabelen
  - Voorstel / verbeteringen varianten
  
- **20.45: Terugkoppeling werktafels**
  
- **21.00: Afsluiten en doorkijk vervolg**



# Voorstelronde



**Art  
van Eck  
(Provincie)**



**Theo  
Heida  
(Gemeente)**



**Charlotte  
van Barneveld  
(Movares)**



**Enzo  
Bronzwaer  
(Movares)**



## De opgave

### Doel van de 'omklap':

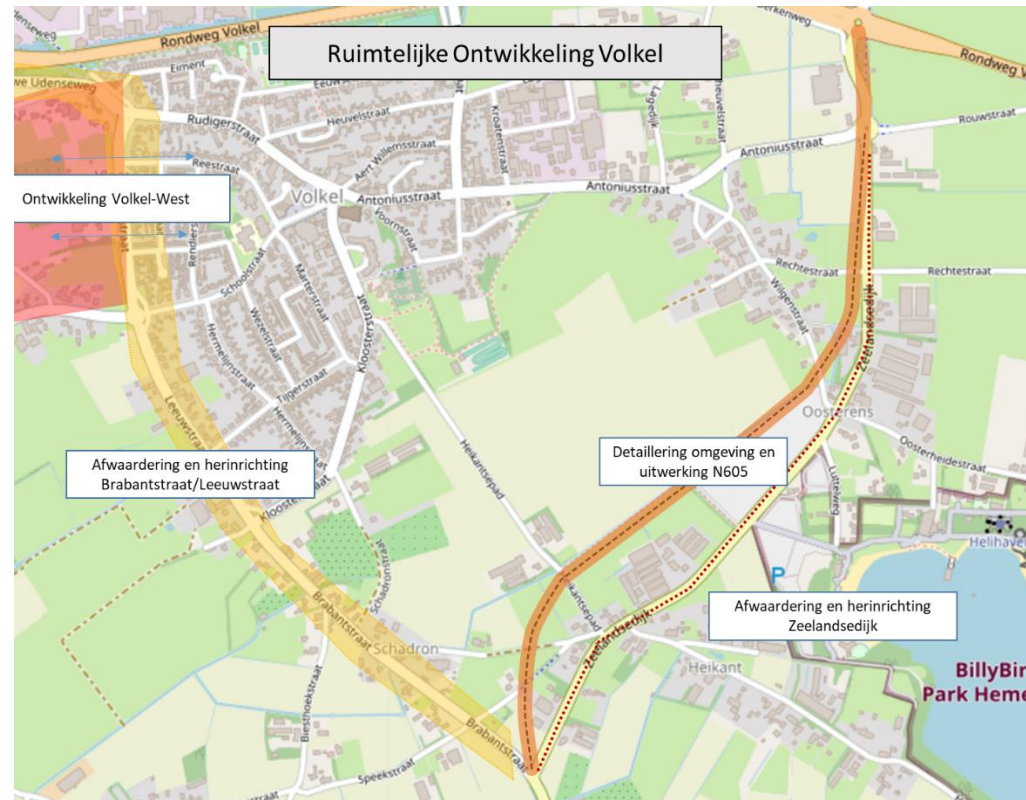
- Zorgen voor een autoluwe ruimtelijke structuur in de kern van Volkel, voor woningbouwontwikkeling en leefbaarheid aan de westzijde.
- Een duurzame oplossing voor regionaal, en lokaal verkeer.

### Vorige fase:

- Afweging tussen alternatief C en D (Zeelandsedijk)

### Keuze voor alternatief C:

- 2x1 rijstroken, 80km/uur
- Van de F16-rotonde naar het kruisbeeld
- Met 2 rotondes en 1 fietstunnel (maar dat mag/kan ook anders)



## De opgave

Doelstelling van deze fase:

### Alternatief C in detail uitwerken en onderzoeken voor een omgevingsplan (bestemmingsplan)

- veilige en goede ontsluiting van omliggende routes
- inpassing en ontsluiting in overleg met aanwonenden en bedrijven
- rekening houden met landschap, flora en fauna
- rekening houden met leefbaarheid, duurzaamheid en gezondheid



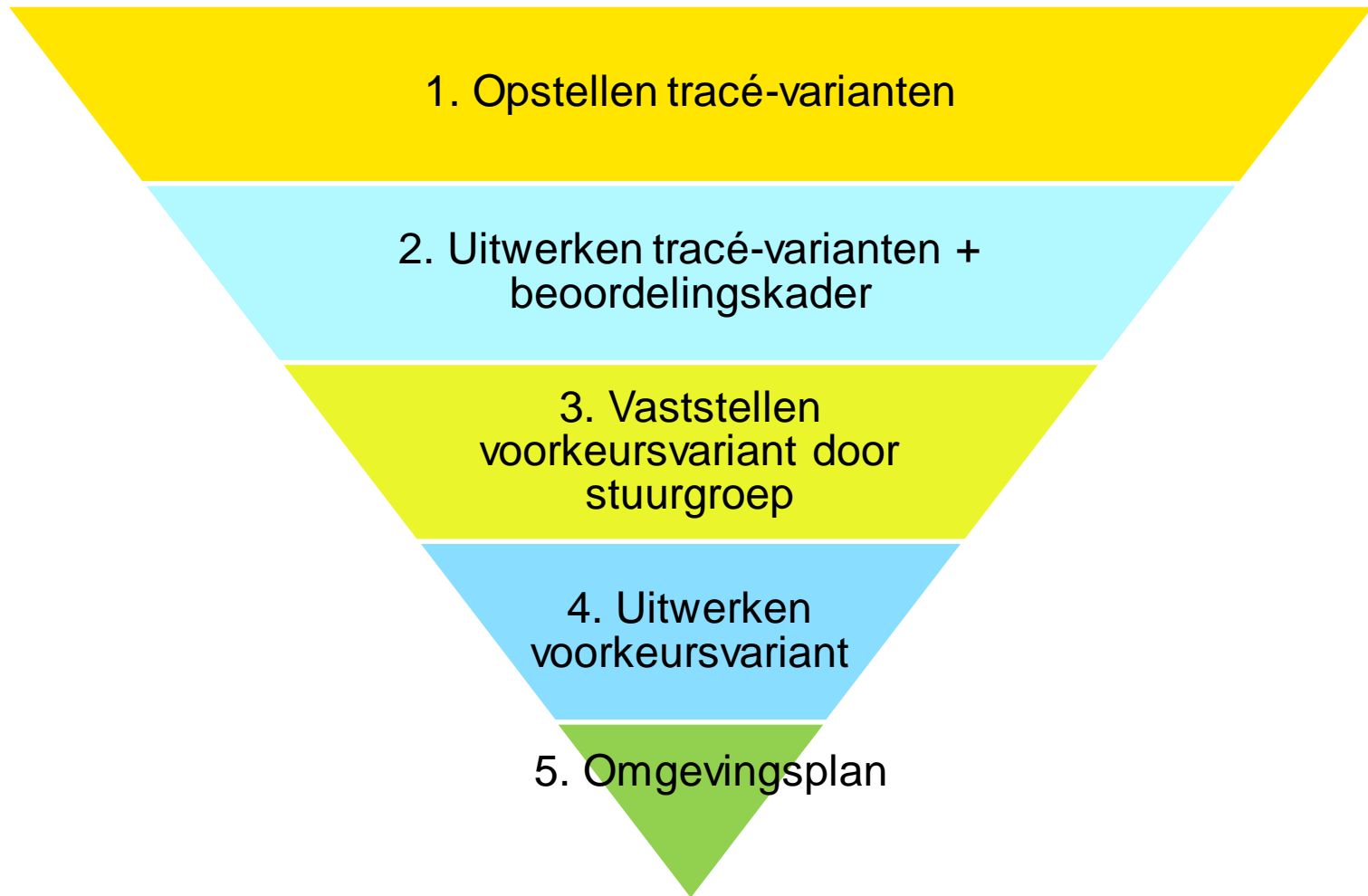
## Het resultaat

1. Uitgewerkt voorkeursalternatief
2. Ontwerp omgevingsplan\*

\*Juridische kaders (ruimtelijke procedure + MER-advies) wordt nog bepaald.

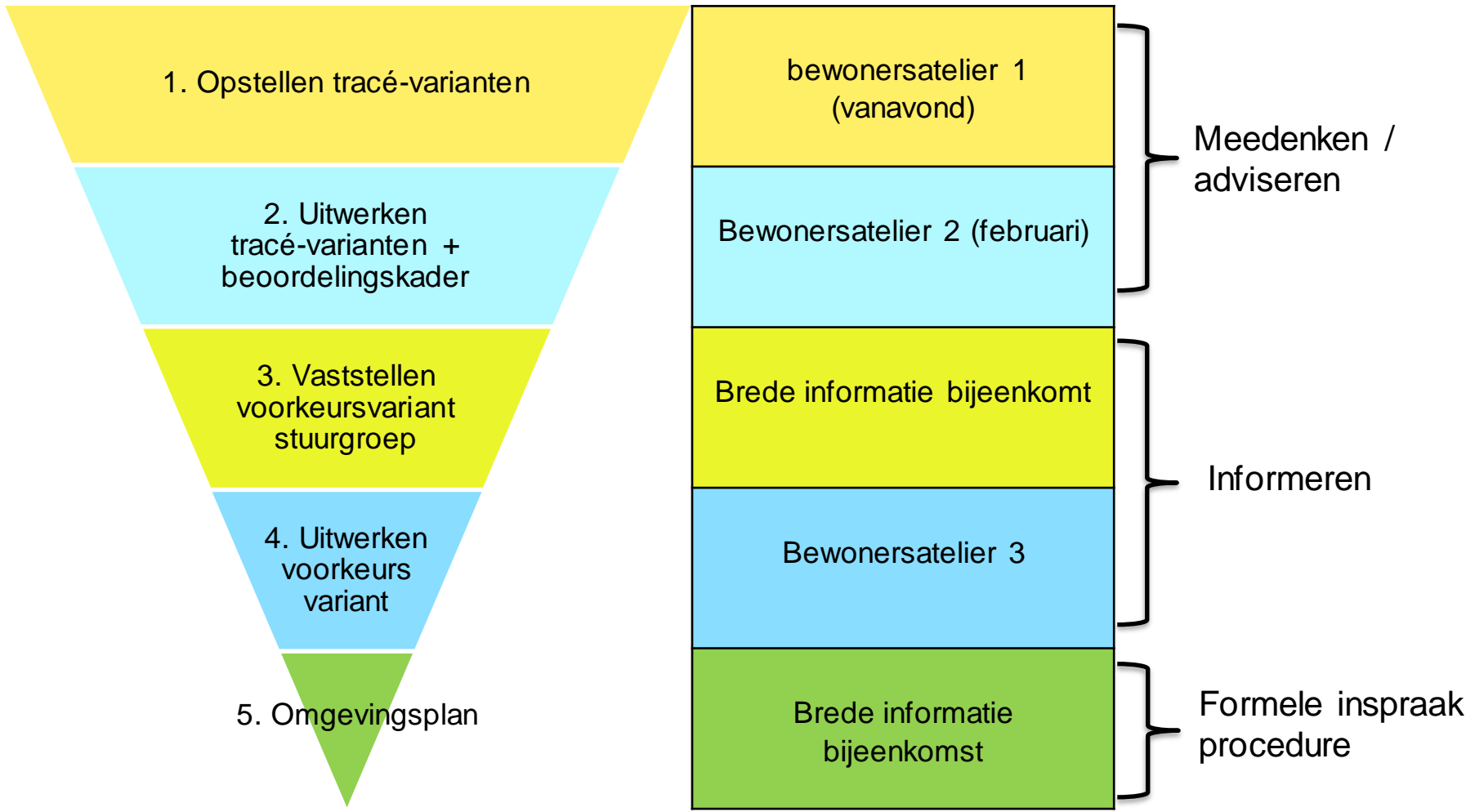


# Het proces





# Het proces



## Meedenken en adviseren

### **Wat verwachten wij van u?**

- Delen lokale kennis en persoonlijke belangen;
- Provincie, gemeente en Movares adviseren;

### **Wat is de rol van de (kleine) klankbordgroep?**

- Meedenken met het proces
- Bewoners helpen informeren
- Geen aparte stem in het eindresultaat
- Provincie, gemeente en Movares zijn verantwoordelijk
- Gedeputeerde en Wethouder nemen beslissingen. Gemeenteraad toetst aan zijde van de gemeente.

## Meedenken en adviseren

### **Wat mag u van ons verwachten?**

- Wij beoordelen uw wensen en ideeën.
- Wij maken gefundeerde keuzes en delen deze met u;
- Wij reiken feiten, ervaringen en kennis aan;
- Wij zorgen voor de verslaglegging van bijeenkomsten;
- Wij informeren u via nieuwsbrieven;
- Wij koppelen uw meningen, ideeën en geluiden terug aan de beslissers: (Gedeputeerde Staten en Gemeenteraad Maashorst)
- Vraagbaak en aanspreekpunt buiten de klankborggroep om:  
[www.N605Volkel.nl](http://www.N605Volkel.nl)

# Variantenstudie



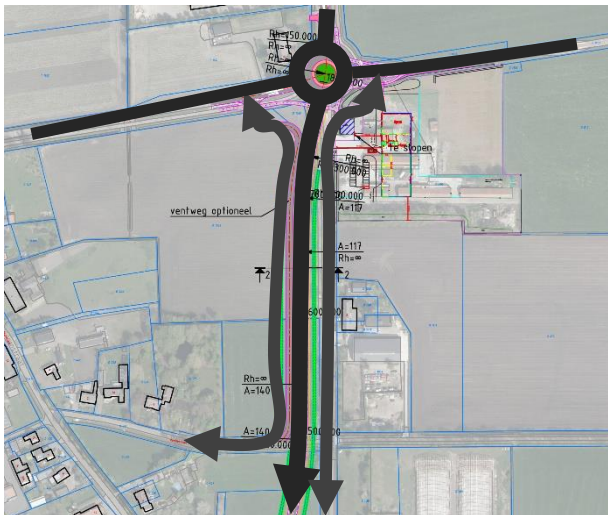
Noord

Midden

Zuid



## Tracé Rouwstraat – Antoniusstraat en Rechtestraat



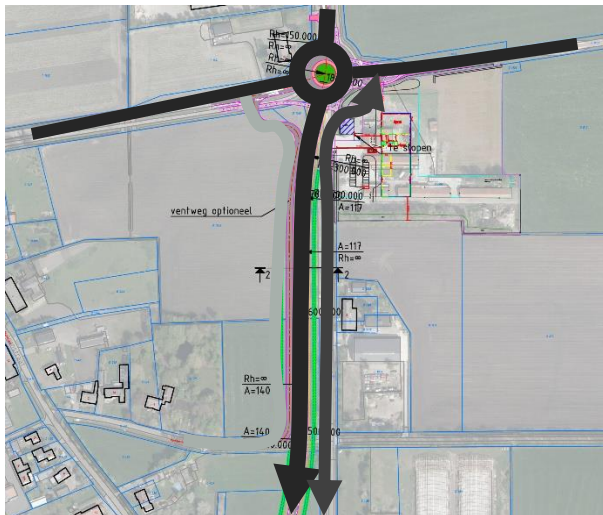
### Dubbele parallelstructuur

Voordelen:

- Geen landbouwerkeer en zwaar verkeer via Antoniusstraat of Rechtestraat.
- Veilige fietsoversteek bij Rouwstraat

Nadelen:

- Breed wegprofiel (dubbele parallelweg met provinciale weg)
- Veel bestemmingsverkeer via Zeelandsedijk via Rouwstraat



### Parallelstructuur Zeelandsedijk

Voordelen:

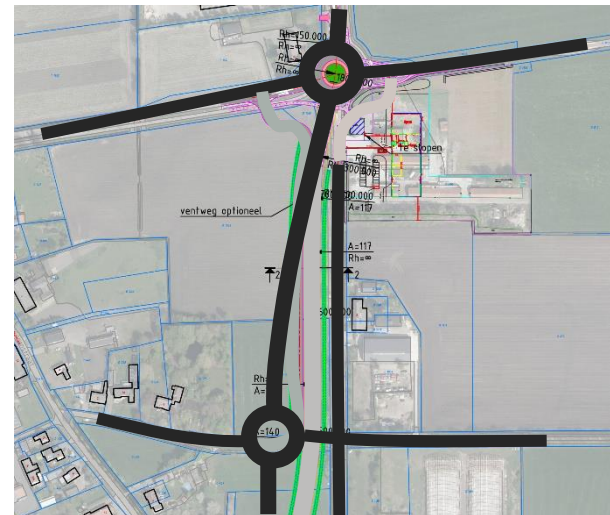
- Landschappelijk beter inpasbaar.

Nadelen:

- Landbouwerkeer en zwaar verkeer via Antoniusstraat of Rechtestraat

Aandachtspunten:

- Samenhang met Wilgenstraat



### Rotonde Rechtestraat

Voordelen:

- Geen landbouwerkeer en zwaar verkeer via Antoniusstraat
- Verbetering fietsrelaties
- Voorkomen bestemmingsverkeer BillyBird via Rouwstraat
- Meer courant perceel nr. 22/24

Nadelen:

- Verslechtering doorstroming N605 door extra rotonde
- Zeelandsedijk doodlopend

Aandachtspunten:

- Samenhang met Wilgenstraat
- Inpasbaarheid rotonde i.c.m. aansluiting Rechtestraat

# Tracé Rechtenstraat en Wilgenstraat - Oosterheidestraat



## Issues

- Ontsluiting bedrijven
- Ontsluiting Billy Bird
- Dubbele parallelstructuur

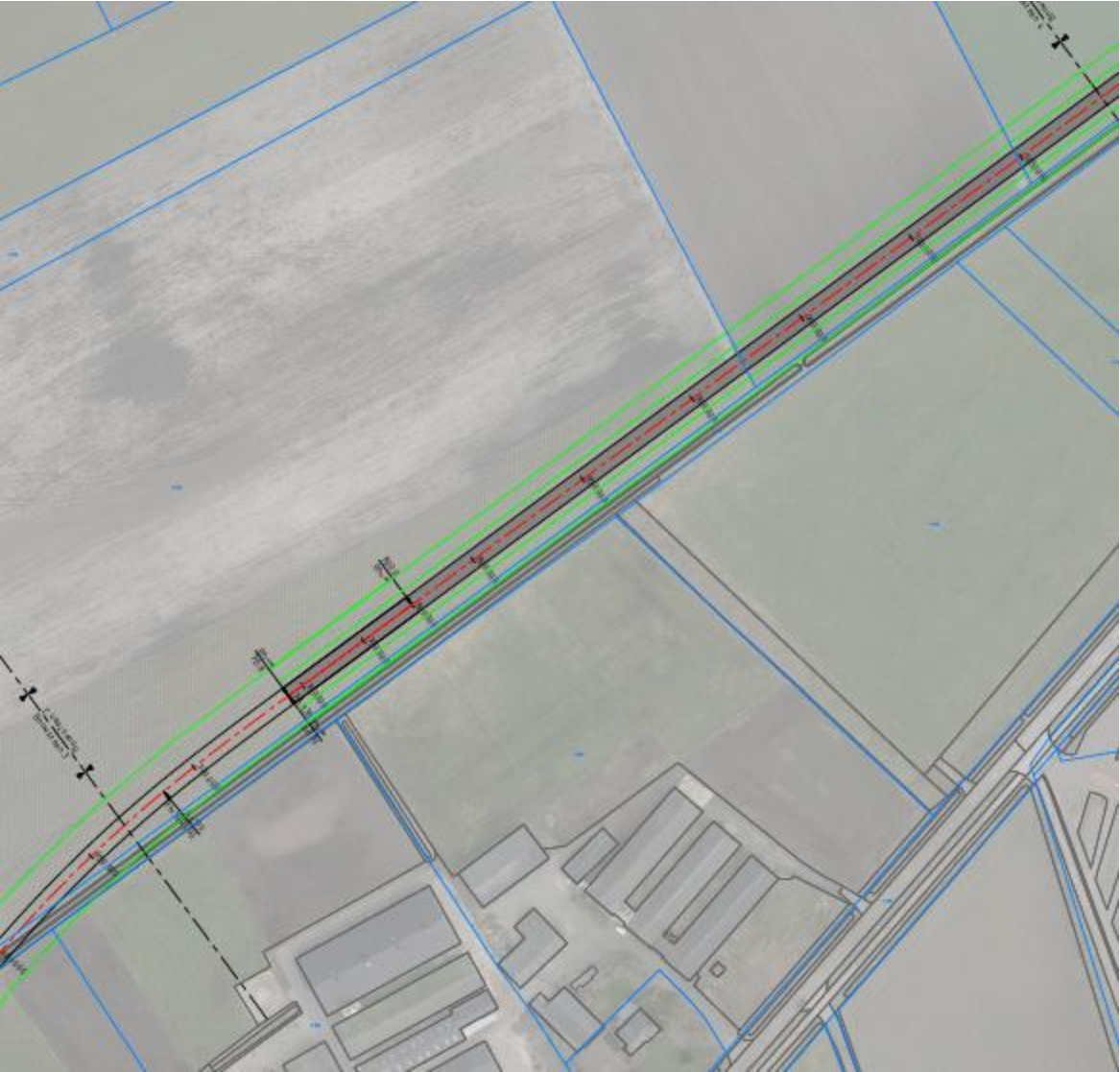
## Varianten

- Bestaande rotonde
- Rtonde Rechtestraat
- Rtonde Wilgenstraat





## Tracé midden Bolle akker



### Issues

- Noord of zuid van de sloot?
- Versnipperen percelen
- Cultuurhistorie
- Aansluiting Heikantsestraat

### Varianten

- Ten noorden van de sloot
- Ten zuiden van de sloot

## Tracé midden – Bolle akker



### N605 ten zuiden van A-watergang

#### Voordelen:

- Technisch beter inpasbaar
- Voorkomen planologische aantasting Bolle Akker
- Beperking aantasting A-watergang

#### Nadelen:

- Beperking courant gebruik percelen zuidzijde
- Beperking parkeercapaciteit overloop BillyBird

### N605 ten noorden van A-watergang

#### Voordelen:

- Beperking aantasting percelen zuidzijde (meer courante percelen blijven over)

#### Nadelen:

- Mogelijk aantasting Bolle Akker
- Inpasbaarheid t.a.v. bochtstralen tracé zuid (Speekstraat 8)

## Tracé zuid – Heikantsepad & Zandstraat



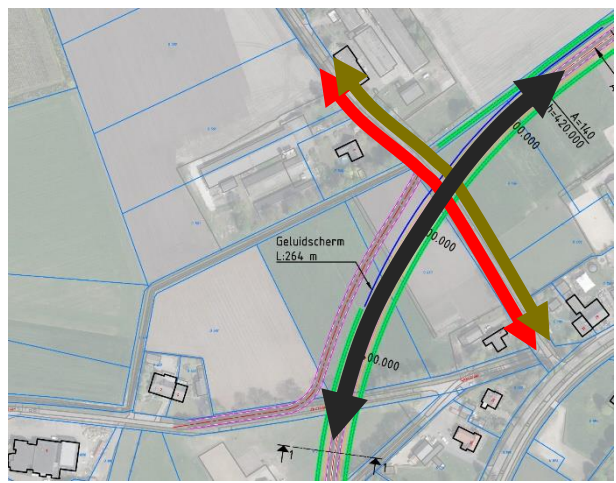
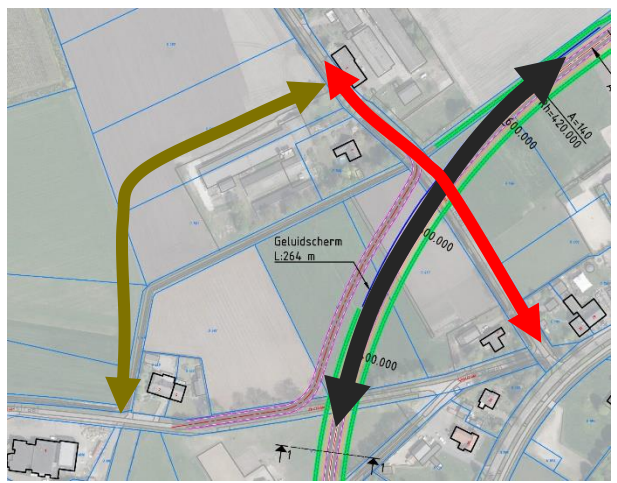
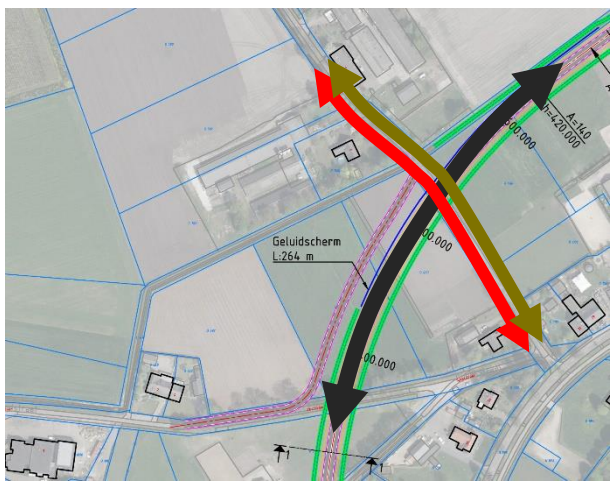
### Issues:

- Fietsoversteek
- Hoogteverschillen
- Ontsluiting percelen
- Landbouwverkeer
- Boogstralen

### Varianten

- Fietsbrug + landbouw
- Fietsbrug + onverharde weg
- Gelijkvloers recht-doorsteek

# Tracé zuid – Heikantsepad & Zandstraat



## Fietsbrug i.c.m. landbouwverkeer

### Voordelen:

- Geen parallelstructuur nodig tussen Heikantsepad en Zandstraat
- Fietsverbindingen blijven bestaan
- Betere inpassing landschap

### Nadelen:

- Comfortabele hellingbaan vergt veel ruimtegebruik
- Conflicten tussen landbouwverkeer en fietsverkeer

### Aandachtspunten:

- Relatie met verdiepte ligging N605

## Fietsbrug met parallelstructuur

### Voordelen:

- Fietsverbindingen blijven bestaan
- Conflicten landbouwverkeer – fietsers worden vermeden
- Betere inpassing landschap

### Nadelen:

- Aanvullende grondverwerving nodig

### Aandachtspunten:

- Landbouwroute uitvoeren in half verharding.
- Relatie met verdiepte ligging N605

## Gelijkvloerse oversteeek

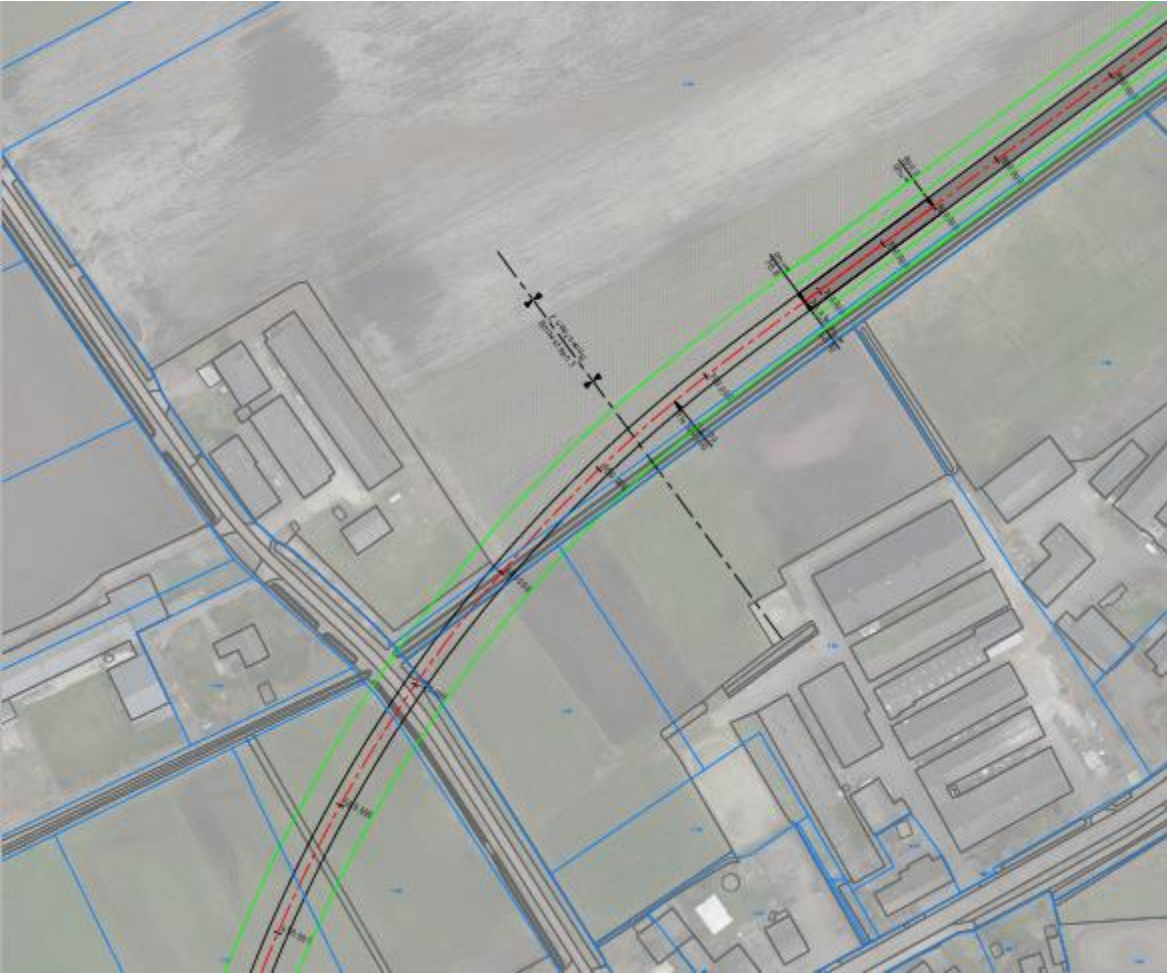
### Voordelen:

- Inpasbaarheid
- Fietsverbindingen blijven bestaan
- Geen parallelstructuur nodig voor landbouwverkeer

### Nadelen:

- Verkeersveiligheid fietsers en landbouwverkeer met N605
- Mogelijk oneigenlijk gebruik van haakse aansluiting door afslaan verkeer N605

## Tracé zuid Heikantsepad / Zandstraat



### Issues:

- Recreatieve fietsroute
- hoogteverschillen
- Ontsluiting percelen
- Boogstralen

### Varianten

- Fietsbrug + landbouw
- Fietsbrug + onverharde weg
- Gelijkvloers recht-doorsteek

# Tracé zuid – Brabantstraat / Zeelandsedijk



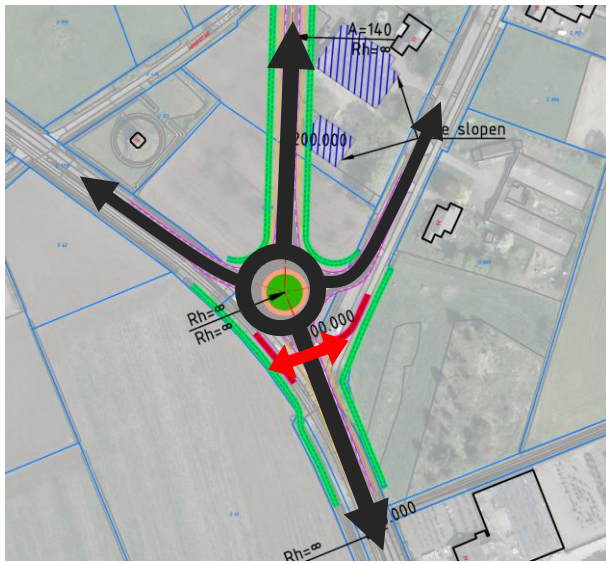
## Issues:

- Doorgaande route
- Fietsroutes
- Ligging naar oost
- Versnippering percelen
- leefbaarheid

## Varianten

- Rotonde
- T-kruising

## Tracé zuid – Brabantstraat / Zeelandsedijk



### Rotonde

#### Voordelen:

- Beperken snelheid
- Veilige uitwisseling verkeer
- Veiligere overstekbaarheid langzaam verkeer

#### Nadelen:

- Veronderstelt gelijkwaardigheid met zijwegen
- Beperkt doorstroming nieuw tracé N605.
- Bestaande "N605" blijft voor deel van verkeer aantrekkelijker.



### Voorrangkruispunt

#### Voordelen:

- Bevorderen doorstroming N605
- Duiden doorgaande route

#### Nadelen:

- Hogere snelheid ter plaatse van kruispunt
- Fietzers moeten N605 in twee fasen oversteken.
- Minder veilig t.a.v. langzaam verkeer

# Werktafels

Van 20:00 tot 20:45 uur

In groepjes van ongeveer 10 personen:

- Gebruik Post-Its,
- Schrijf uw zienswijze op en plak deze op de tekening.
- Daarna gezamenlijke terugkoppeling van de bevindingen aan elkaar.



## Afsluiting

### Tips voor ons?

- Zijn er nog punten die u ons wilt meegeven?
- Eind december verschijnt er een nieuwsbrief;
- Verslag en presentatie wordt per mail rondgestuurd;
- Inplannen tweede bijeenkomst in de week na carnaval;
- [www.N605Volkel.nl](http://www.N605Volkel.nl)

FIJN DAT  
JE ER WAS  
*tot ziens!*