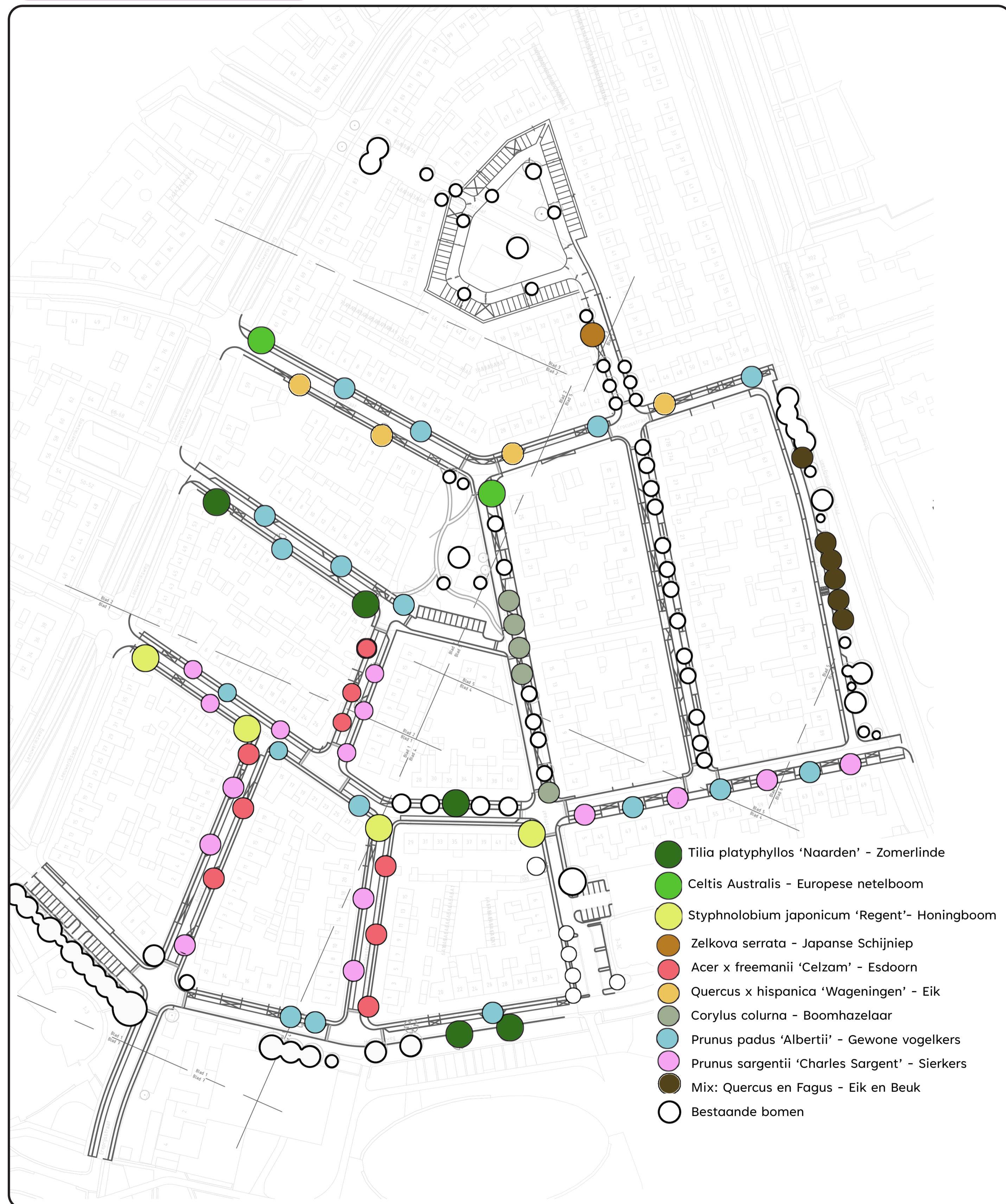


Bepanting bomen



Accentbomen:



Celtis australis - Europese netelboom
Bloei: onopvallend - witgroen
Herfstkleur: geel
Hoogte: 15-20m



Tilia platyphyllos 'Naarden' - zomerlinde
Bloei: geel
Herfstkleur: geel
Hoogte: 15-20m



Styphnolobium japonicum 'Regent' - honingboom
Bloei: wit
Herfstkleur: geel
Hoogte 12-15m

Straatbomen:



Acer x freemanii 'Celzam' - esdoorn
Bloei: onopvallend - rood
Herfstkleur: geel, rood
Hoogte: 10-15m



Quercus x hispanica 'Wageningen' - Spaanse eik
Bloei: geel
Herfstkleur: -
Hoogte: 8-12m



Prunus sargentii 'Charles Sargent' - sierkers
Bloei: roze
Herfstkleur: Oranjerood
Hoogte: 8-10m



Zelkova serrata - Japanse schijniep
Bloei: onopvallend - groen
Herfstkleur: oranjerood
Hoogte: 10-12m

aanvullen van bestaande bomen!



Prunus padus 'Albertii' - gewone vogelkers
Bloei: wit
Herfstkleur: geeloranje, rood
Hoogte: 8-10m



Corylus colurna - boomhazelaar
Bloei: geelbruin
Herfstkleur: geel
Hoogte: 15-20m



Fagus sylvatica - beuk
Bloei: onopvallend - geel
Herfstkleur: oranje, bruin
Hoogte: 25-30m



Quercus robur - eik
Bloei: onopvallend - geel
Herfstkleur: geel, bruin
Hoogte: 25-35m