

Centrumgebied Uden-Zuid Definitief plan

XX april 2021

Bestaande situatie plangebied

Op de volgende pagina is de huidige situatie afgebeeld met daarbij enkele foto's van de bloementuin, het huidige voetbalveld en zicht op de Kwalitaria vanaf het zuidelijke deel van het park aan de andere zijde van de Lentemorgen.

Bestaande situatie plangebied



Nieuwe situatie plangebied



Nieuwe situatie plangebied

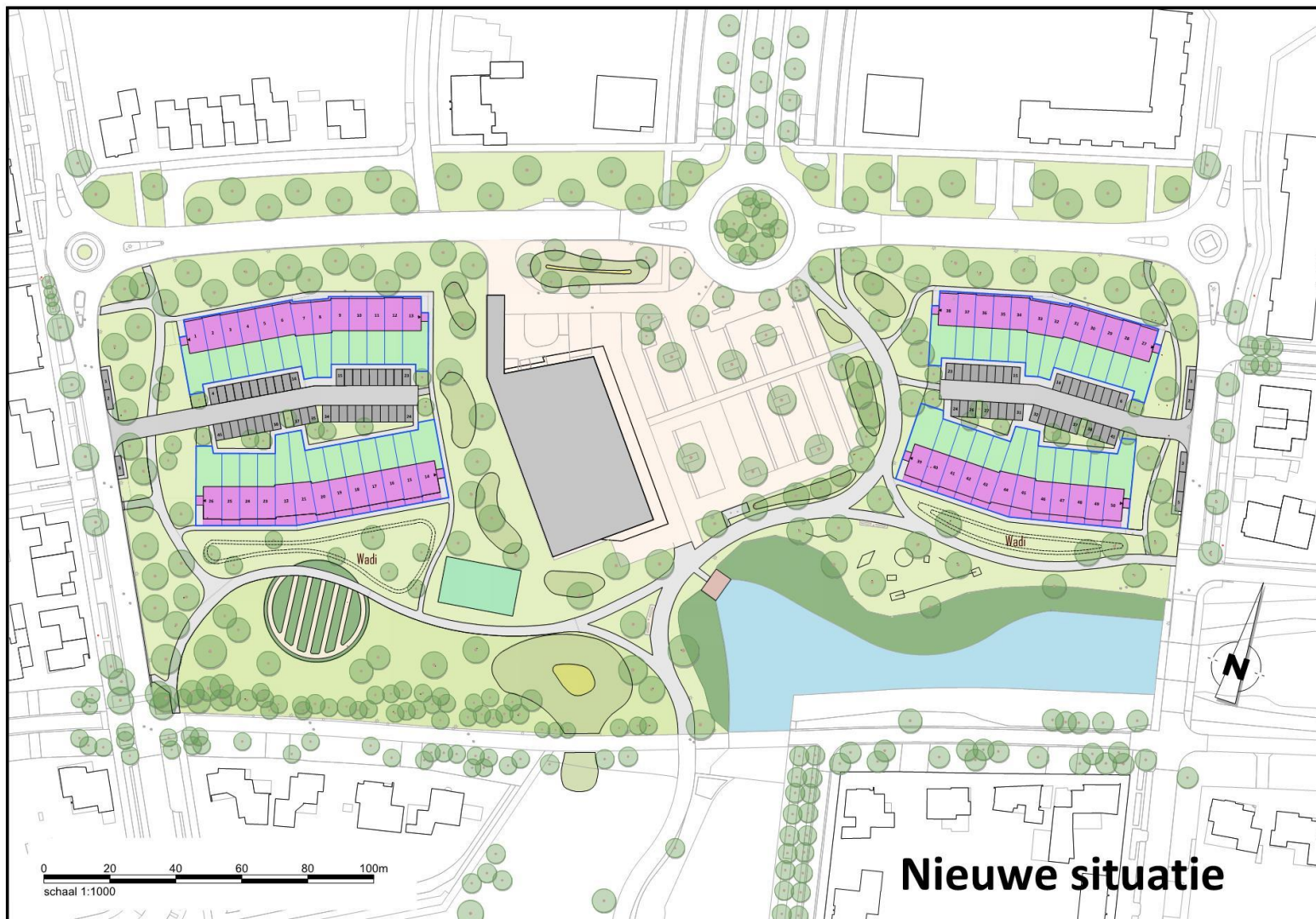
Voor de planvorming en het ontwerp hebben de volgende uitgangspunten gediend:

- 50 grondgebonden woningen
- Parkuitstraling met daarin woningbouw
- Voldoende parkeermogelijkheid binnen het plangebied, zoveel mogelijk uit het zicht van het park
- Bloementuin
- Multifunctioneel speelveld
- Optimaal mogelijke fietsroutes
- Groen
- Wadi's t.b.v. diversiteit, groen en zichtbaarheid infiltratie hemelwater
- Zo breed mogelijke groene zones rond de woningen
- Aandacht voor entree Uden Zuid en het profiel van de Sesterlaan

Op de volgende pagina is de situatie van de inrichting weergegeven.

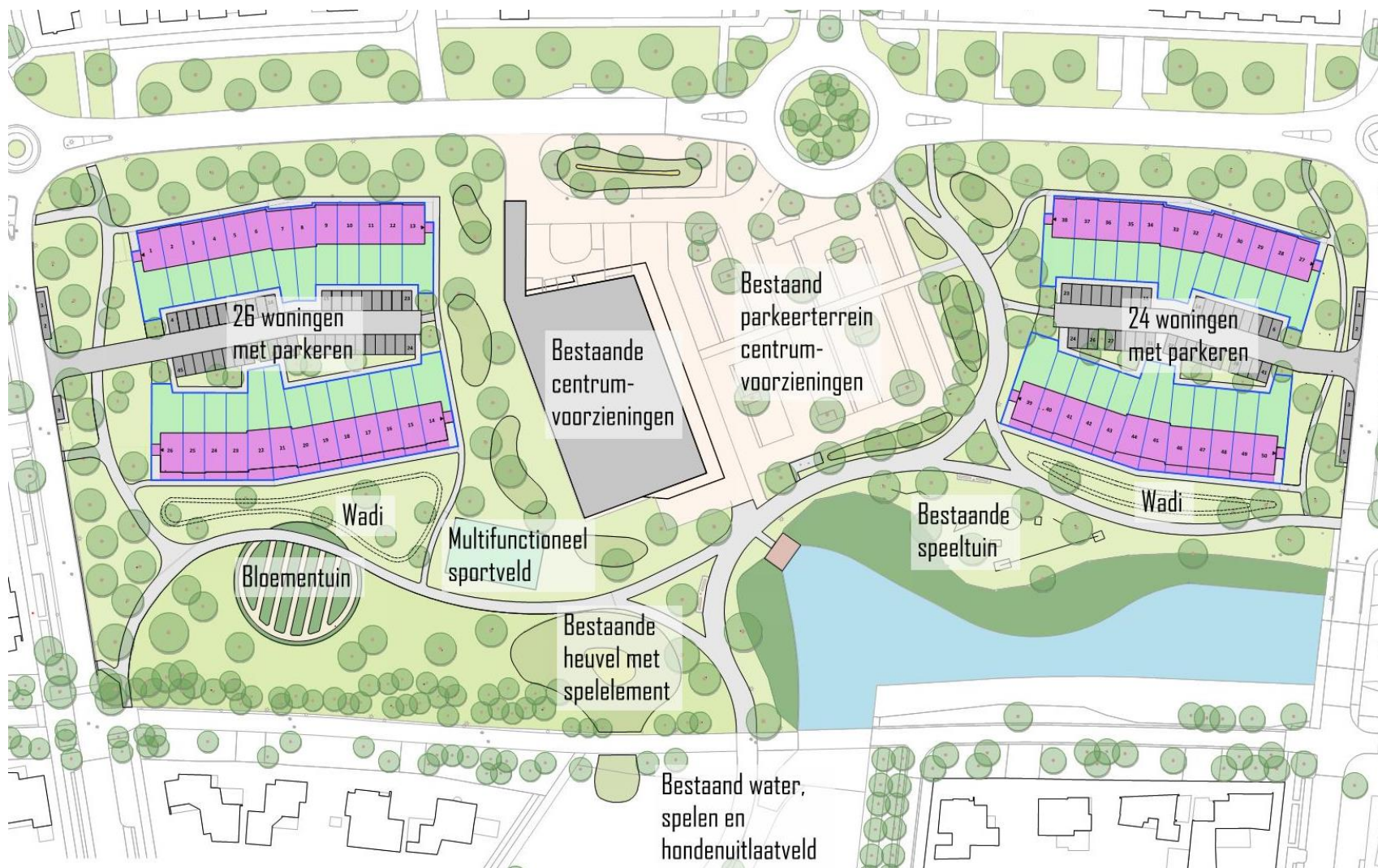
Nieuwe situatie plangebied

Inrichting:



Nieuwe situatie plangebied

Inrichting met toelichting functies:



Nieuwe situatie plangebied

Uitgelicht:

Multifunctioneel trapveld (23x16m) met voetbal, basketbal en hockey. Een kunstgrasveld. Het huidige grasveld is slecht begaanbaar door de weerelementen.

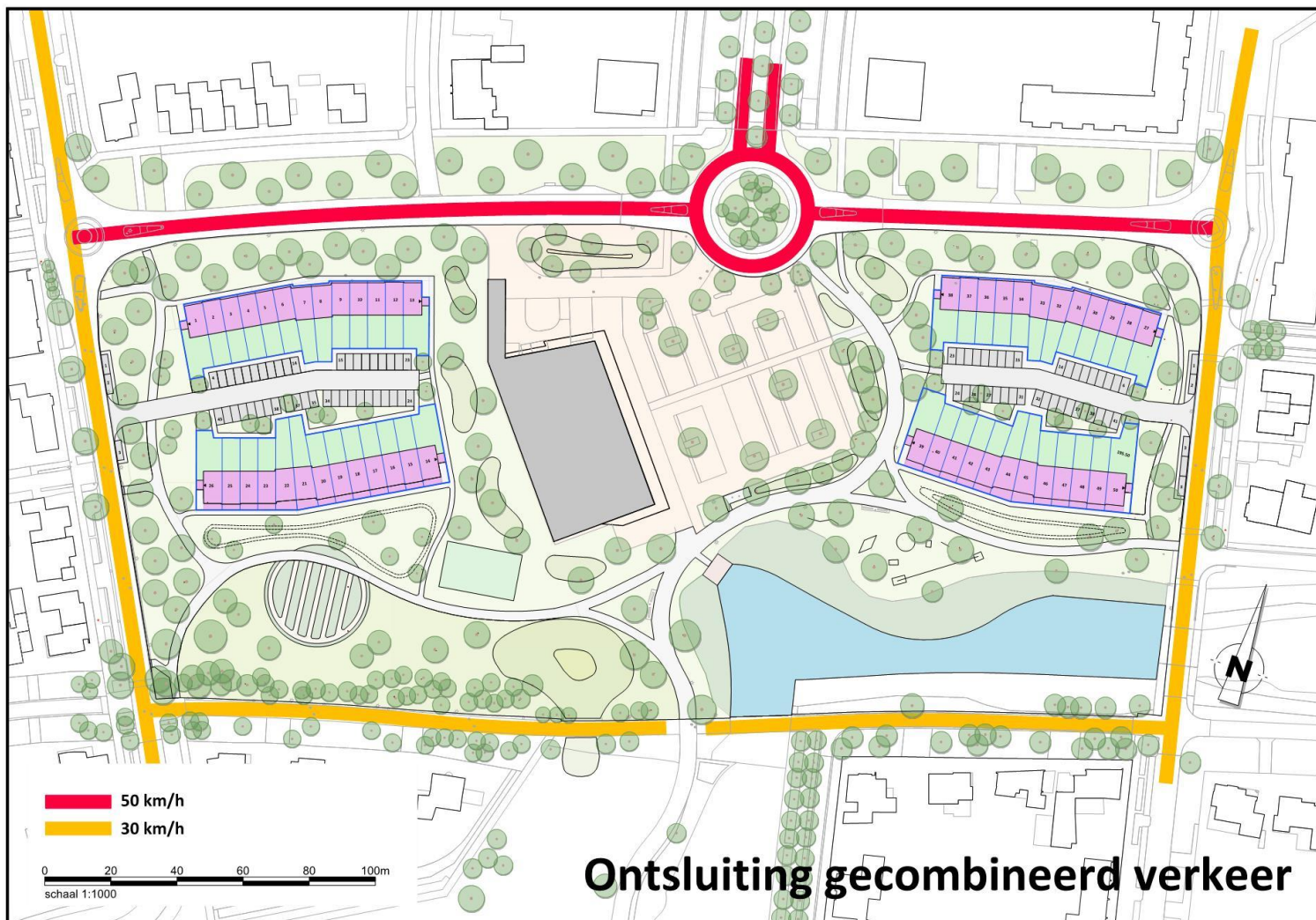


(Deels) Verplaatsen bloementuin



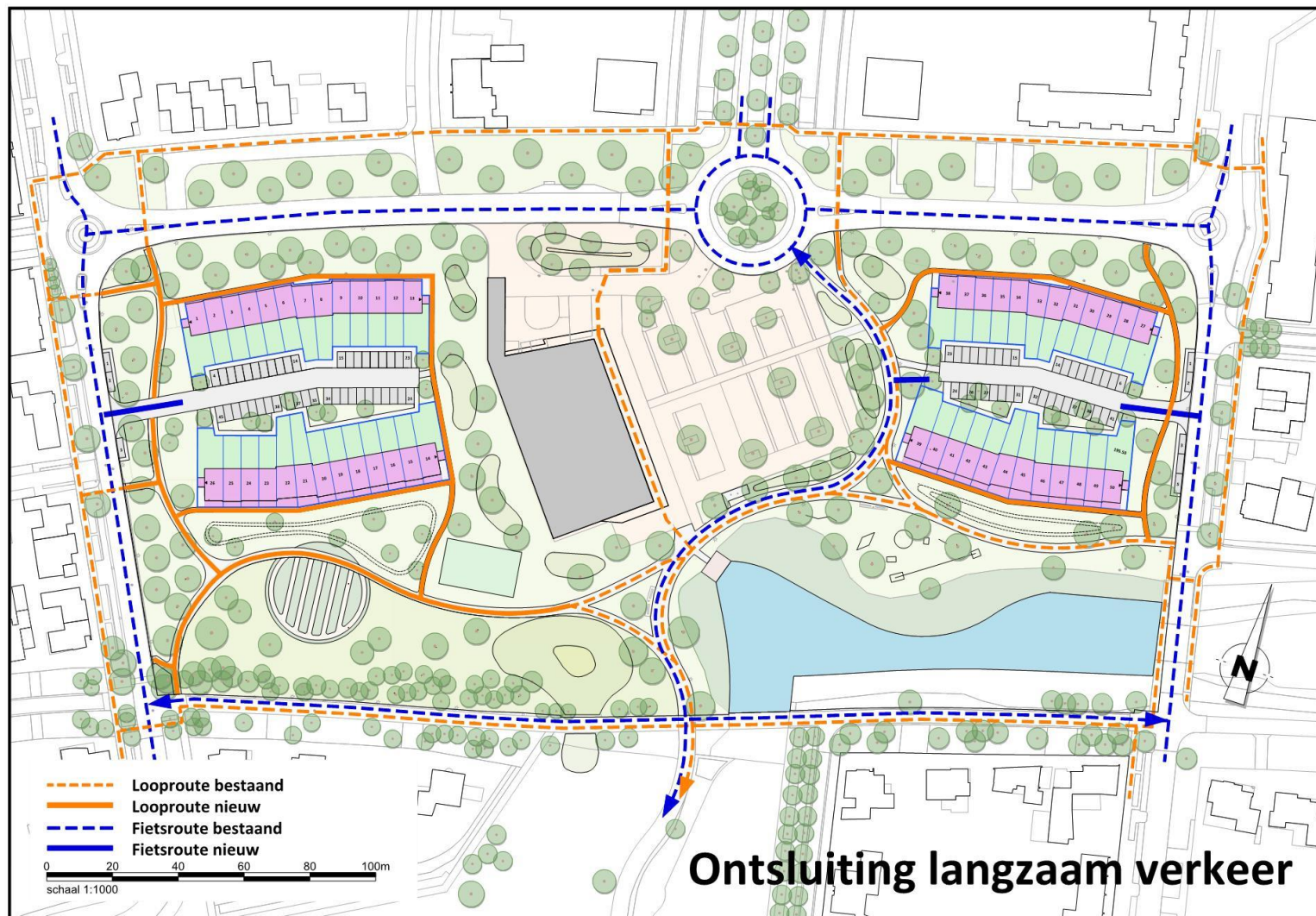
Nieuwe situatie plangebied

Uitgelicht:



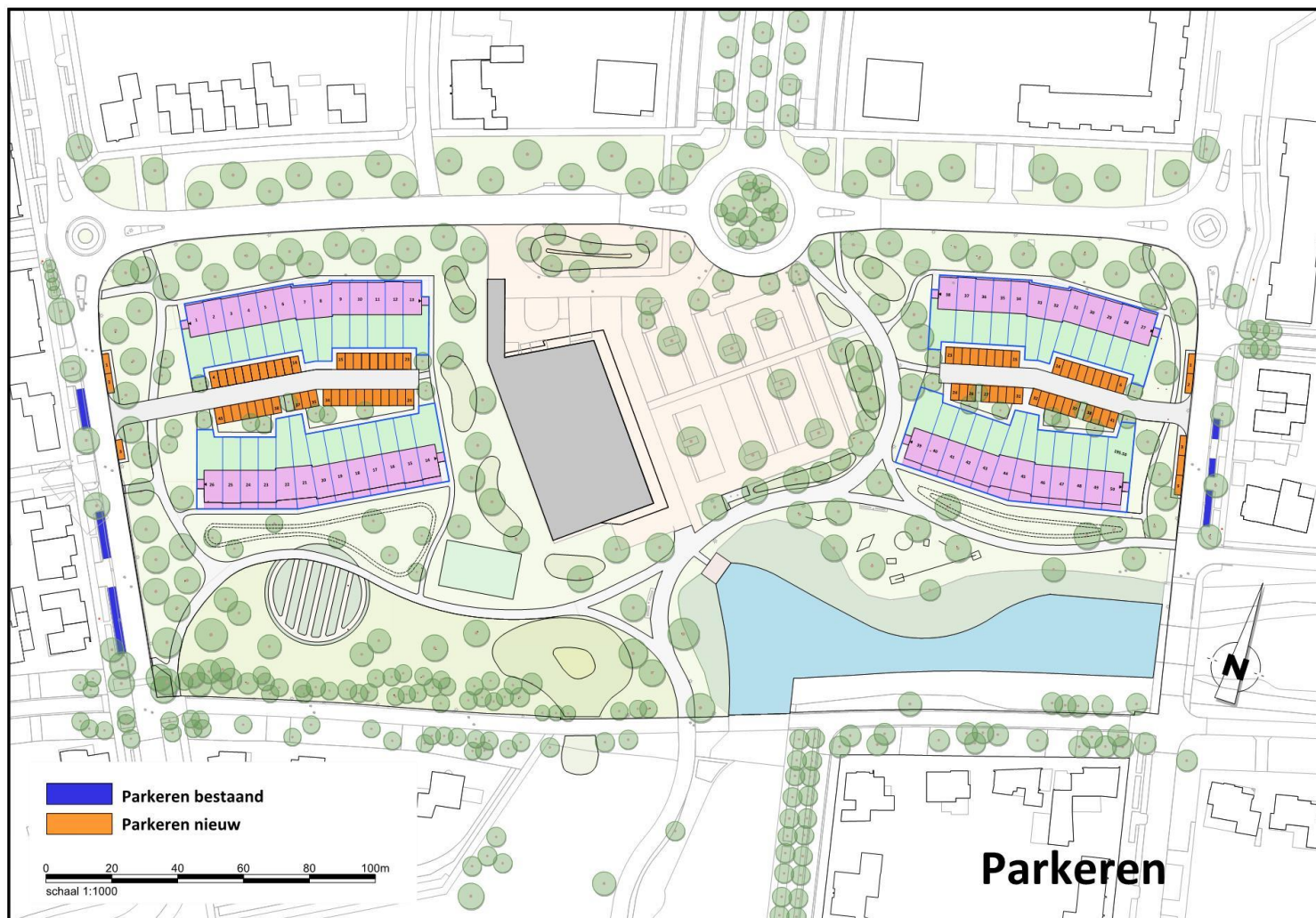
Nieuwe situatie plangebied

Uitgelicht:



Nieuwe situatie plangebied

Uitgelicht:



Ontwerp woningen



Ontwerp woningen

De architect (Pauwert Architecten) heeft in opdracht van BPD en in overleg met de gemeente het ontwerp van de woningen uitgewerkt.

Aan de oostzijde worden 24 woningen gerealiseerd en aan de westzijde 26 woningen. Voor de woningen aan de noordzijde ligt een klein Delfts stoepje. De woningen aan de zuidzijde zijn voorzien van een overdekte veranda, gericht naar het park.

De woningen aan de oostzijde zijn vrije sector huurwoningen. De woningen aan de westzijde koopwoningen.

Hierna worden plattegronden en gevelaanzichten weergegeven.



Referentie Delfts stoepje

Referentie veranda



Ontwerp woningen

Situatie



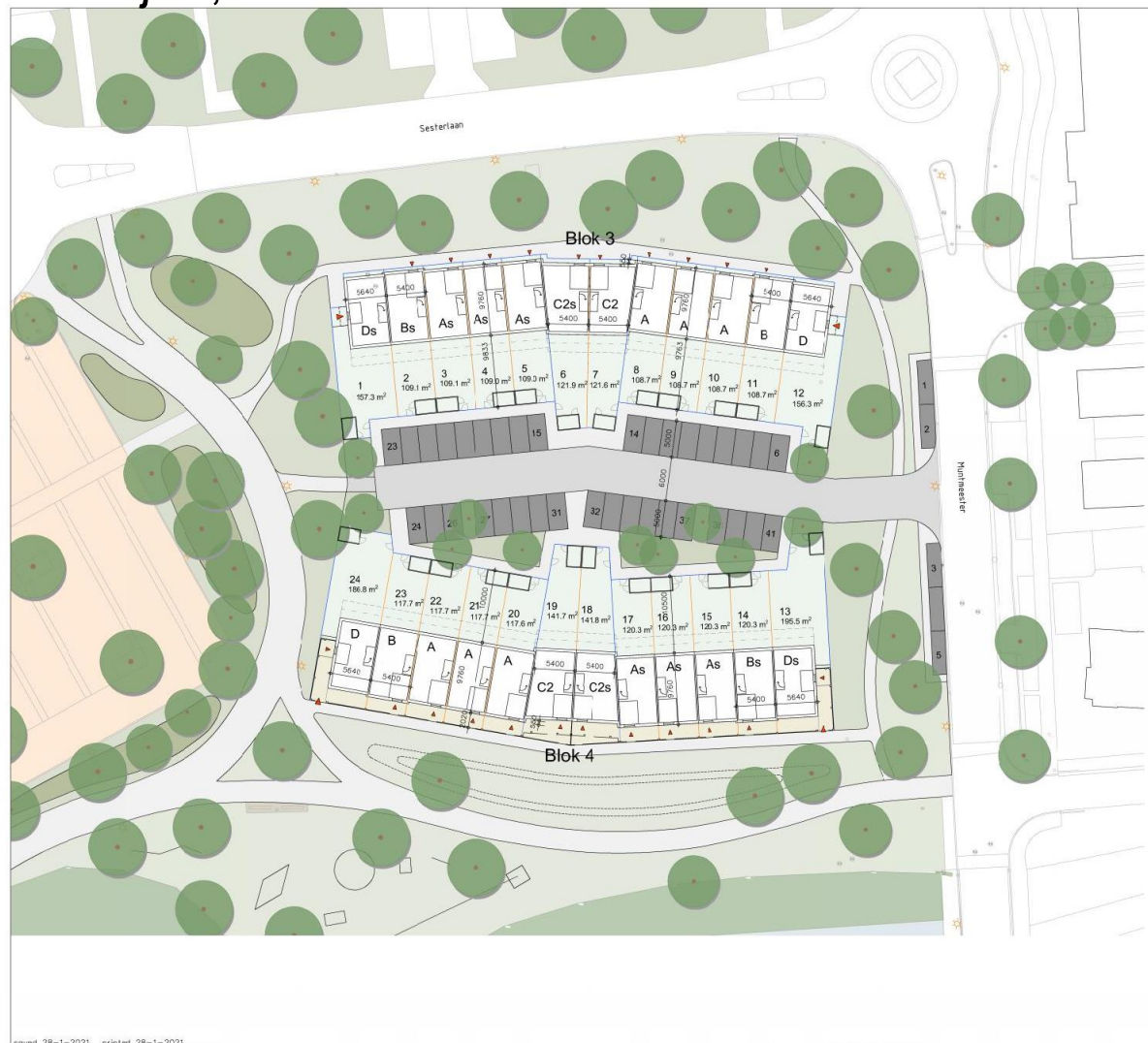
Ontwerp woningen

Situatie westzijde, blok 1 en 2



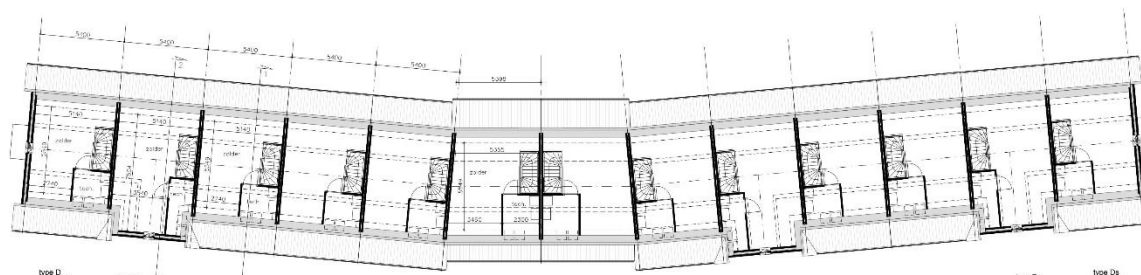
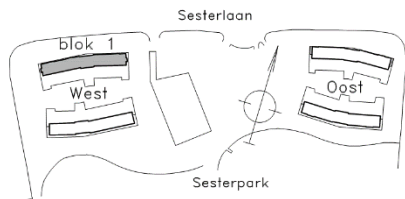
Ontwerp woningen

Situatie oostzijde, blok 3 en 4

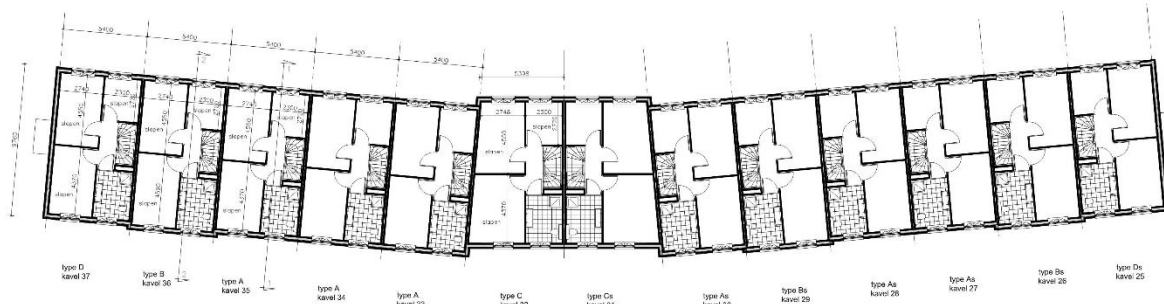


Ontwerp woningen

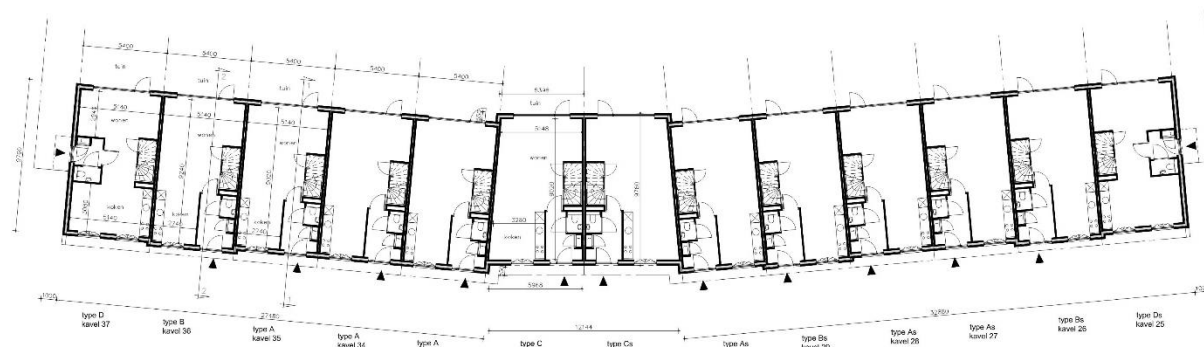
Plattegronden



2e VERDIEPING



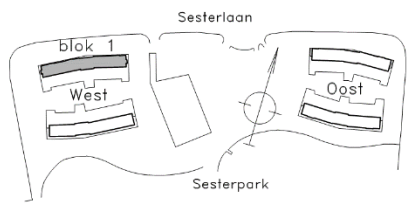
1e VERDIEPING



BEGANE GROND

Ontwerp woningen

Gevels



VOORGEVEL STRAATZIJDE



ZIJGEVEL LINKS



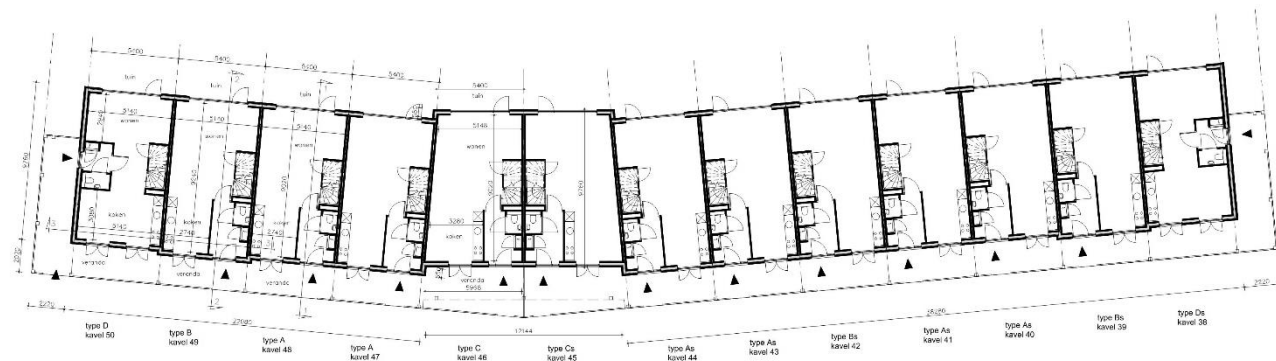
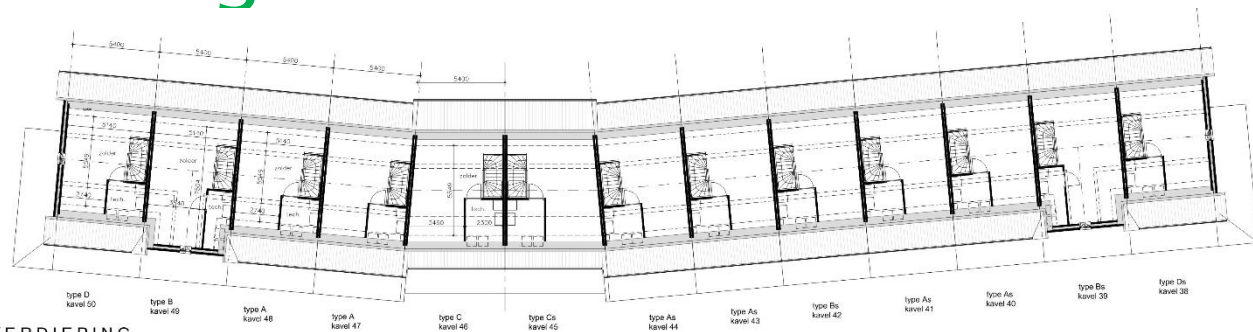
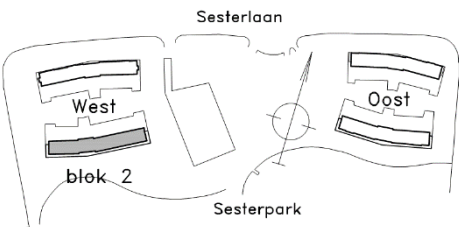
ZIJGEVEL RECHTS



ACHTERGEVEL TUINZIJDE

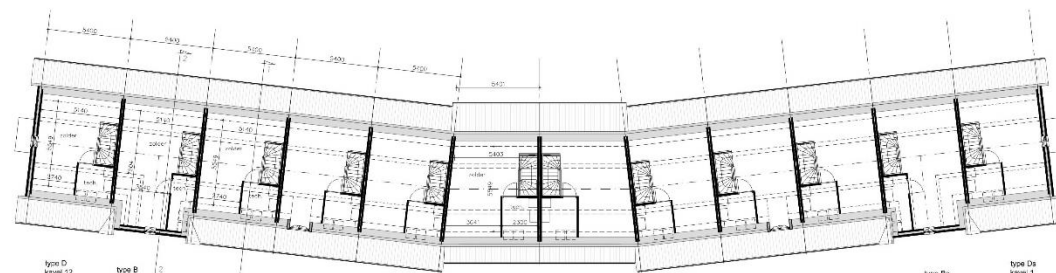
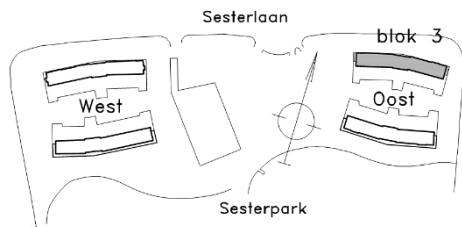
Ontwerp woningen

Plattegronden

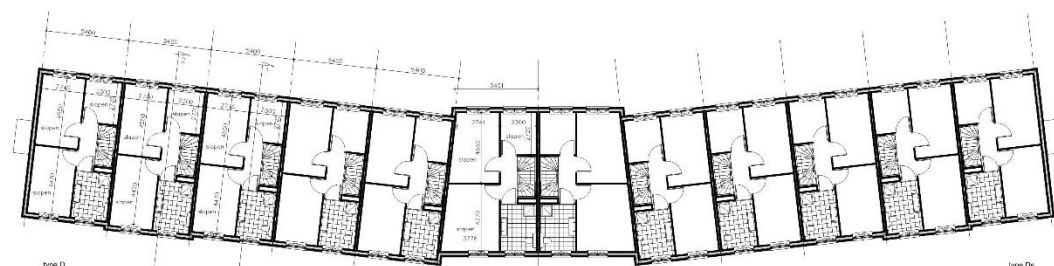


Ontwerp woningen

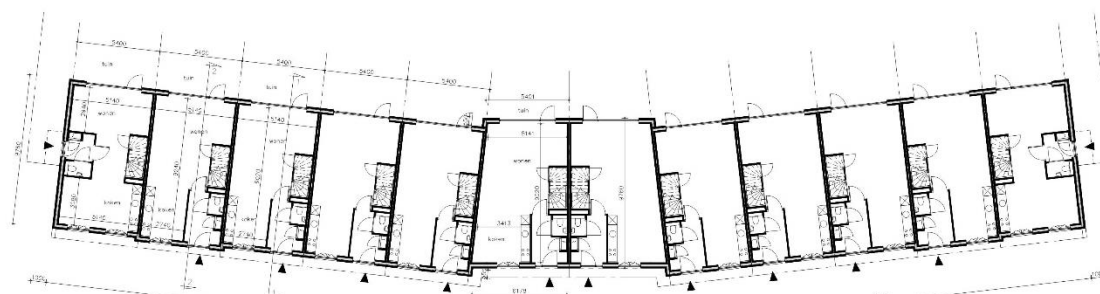
Plattegronden



2e VERDIEPING



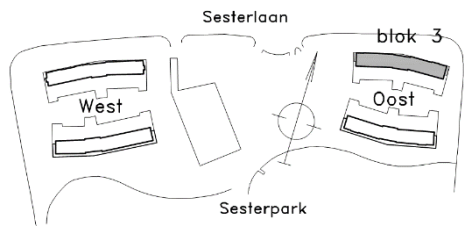
1e VERDIEPING



BEGANE GROND

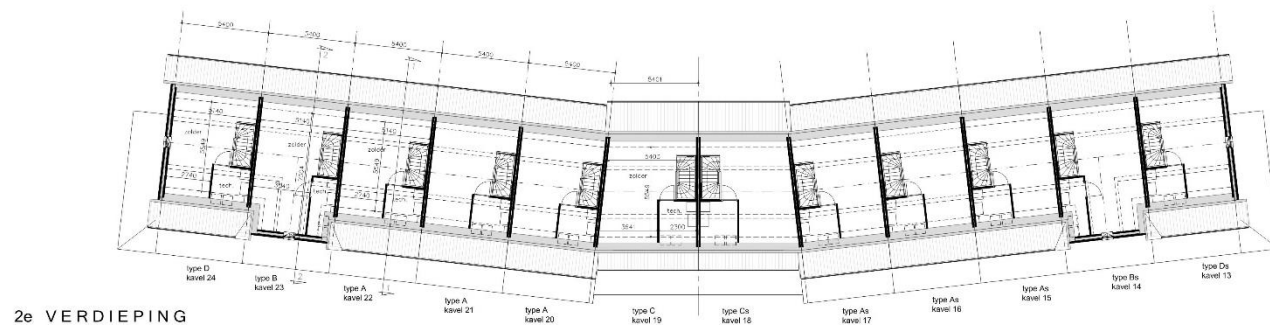
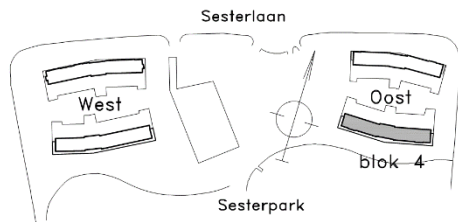
Ontwerp woningen

Gevels

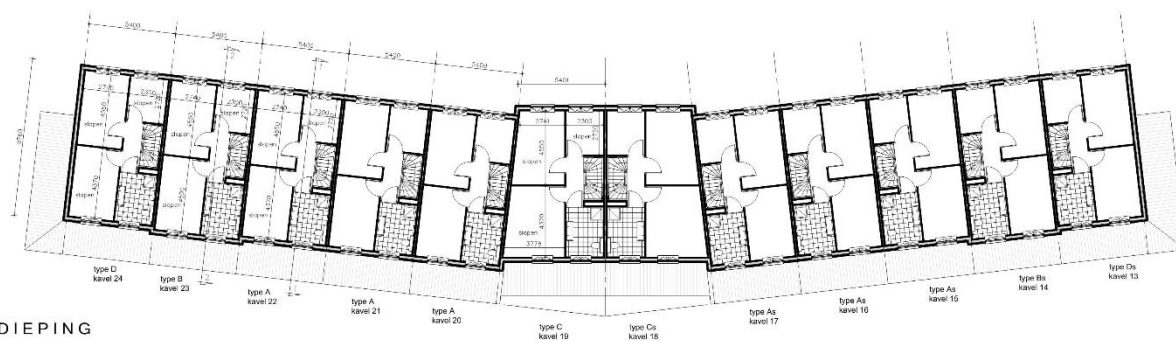


Ontwerp woningen

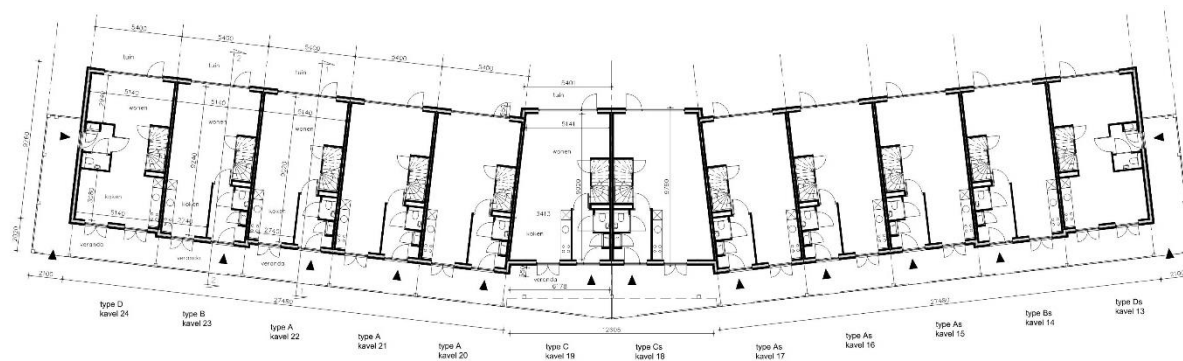
Plattegronden



2e VERDIEPING



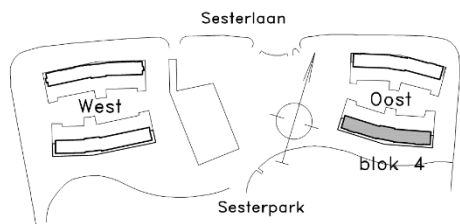
1e VERDIEPING



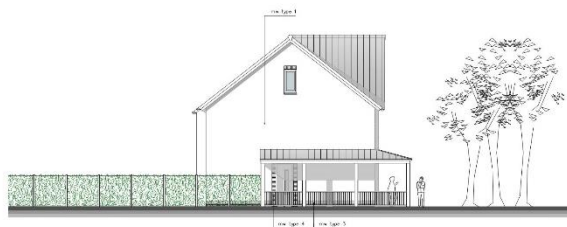
BEGANE GROND

Ontwerp woningen

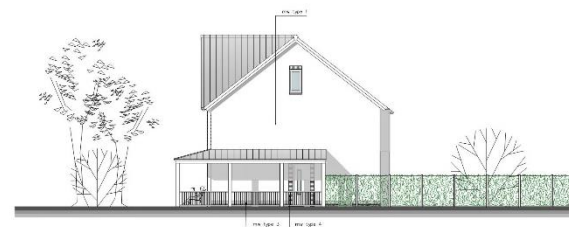
Gevels



VOORGEVEL PARKZIJDE



ZIJGEVEL LINKS



ZIJGEVEL RECHTS



ACHTERGEVEL TUINZIJDE

Einde presentatie

