

Ontmoetingsplein Germenzeel - Nr 10 - November 2019

[Campaign Preview](#)

[HTML Source](#)

[Plain-Text Email](#)

[Details](#)



Nieuwsbrief 9 - oktober 2019

U heeft aangegeven graag betrokken te zijn bij de ontwikkeling van het nieuwe Ontmoetingsplein Germenzeel. We houden u met deze nieuwsbrief graag op de hoogte. Dit Ontmoetingsplein wordt dé nieuwe plek in gebied Oost, waar u kunt sporten, ontmoeten, meedoen aan activiteiten en waar u uw kinderen naartoe brengt om zich te ontwikkelen.

Ontmoetingsplein Germenzeel maken we samen!

Deel 6: Dit gebeurt er met de materialen!

Frans heeft laten zien dat alle materialen gescheiden worden afgevoerd. Maar wat gebeurt er daarna mee? Hij nam een kijkje bij Gebr. Van den Brand en van Oort (verder GBO).

“Het is niet meer van deze tijd om alle materialen op één hoop te gooien en dit alles te storten als restafval. Dat belast het milieu, nog bruikbare grondstoffen gaan verloren en de kosten zouden enorm oplopen. Ik wilde graag weten wat er gebeurt als het materiaal bij GBO aankomt.

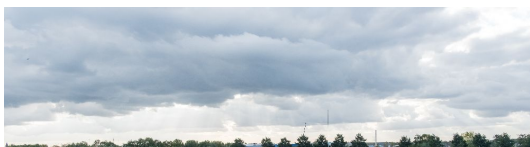
Het terrein van GBO is 6 ha en de thuisbasis van ca 50 medewerkers die met hun vrachtauto's, shovels, kranen, brekers, zeven, containers en talloze transportbanden het hele proces in goede banen leiden. Bij de sloop van de schoolgebouwen gaan de volgende materialen rechtstreeks naar de eindverwerker:

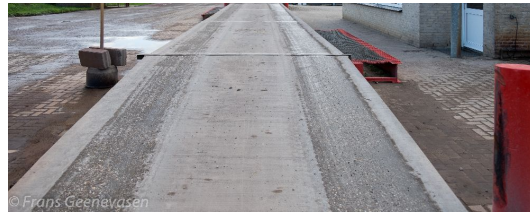
- Dakleer wordt ingezet bij de fabricage van o.a. nieuwe dakbedekking
- Blank hout (niet geïmpregneerd) wordt verwerkt in productie van MDF en spaanplaat
- Overig hout wordt verwerkt in spaanplaat en andere gelijkwaardige producten
- Isolatiematerialen zijn veelal vervuild en worden gestort als restafval
- IJzer, in diverse vormen zoals bewapeningsstaal, stalen balken en schone dakplaten, worden rechtstreeks als oud ijzer verwerkt bij de productie van nieuw ijzer en staal.

Tijdens de rondgang over het enorme terrein van GBO volgen we de route van de diverse materiaal stromen. Het terrein is ruwweg verdeeld in 4 secties:

1. Ontvangst materiaalstromen en storten

Bij de ingang staat een weegbrug, alles wordt op basis van gewicht verrekend. De professionele aanbieder meldt zich bij Ontvangst en overlegt de benodigde documenten met afvalstroomnummer. De vrachtauto's storten hun materiaal op een aangewezen locatie, per soort is er een aparte berg materiaal zoals asfalt, diverse puin soorten etc. Tijdens de rondgang stond ik bovenop een enorme berg puin, kon tot ver in de omgeving kijken en was onder de indruk van de omvang dit bedrijf. Apart vond ik dat onkruid, bomen en vogels hun weg vinden op de diverse plekken op het terrein. In die grote bergen puin zitten o.a. de vloeren van de parkeergarage Vliegveld Eindhoven en de Startbanen van Vliegbasis Volkel.





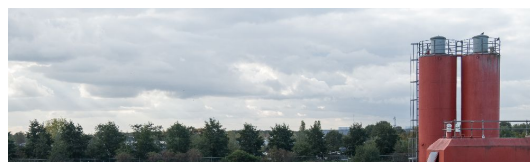
2. Materiaal breken en zeven

Het hart van de installatie is een zware breker met bijbehorende trilzeven en transportbanden. Afhankelijk van vraag en aanbod wordt een keuze gemaakt welke stroom materiaal verwerkt wordt. Een shovel brengt het materiaal tot vlakbij de breker, een kraanmachinist grijpt het materiaal en stort het hoog in de breker. Daar wordt met grote kracht het materiaal gebroken, vrijkomend zand wordt meteen afgevoerd als herbruikbaar materiaal. Vrijkomend bewapeningsstaal gaat direct als oud ijzer apart en het gebroken materiaal wordt verder visueel gecontroleerd op vervuiling en via een grote transportband weggevoerd naar trilzeven. Daar wordt op diverse fracties gezeefd en apart op een hoop gestort. Brokken materiaal, die nog steeds te groot zijn, worden opnieuw in de breker gestort en gaan net zo lang rond tot ze klein genoeg zijn. De gehele installatie staat in een aparte loods om stof en lawaai letterlijk binnen de perken te houden. Via transportbanden worden de stromen naar buiten gebracht. In diverse stadia wordt het proces gecontroleerd.



3. Gebroken materiaalstromen in opslag

Buiten de brekerinstallatie worden diverse materiaalstromen nu apart opgeslagen, zelfs met keerwanden tussen de diverse stromen om vermenging te voorkomen. Vanaf dit stadium zijn de stromen gecertificeerd, zoals asfalt granulaat, meng granulaat, beton granulaat enzovoort (zie de website www.G-B-O.nl) en hebben hun eigen certificaatnummer. Hierna wordt het verder verwerkt door de afnemers, veelal bouwbedrijven en leveranciers van bouwmaterialen. Vaak worden de materialen vervoerd met materieel van GBO, soms ook door afnemers zelf afgehaald.





4. Onderhoud machines en transport

Het zal u niet verwonderen dat een bedrijf en proces van dergelijke omvang veel materieel heeft zoals vrachtauto's, shovels, kranen, transportbanden, brekers, zeven, en nog veel meer. In grote loodsen wordt aan al deze spullen onderhoud verricht, bijna alles in eigen beheer. Dit onderhoudsteam houdt G-B-O letterlijk draaiend. Het wagenpark en de machines zijn kostbaar. Goed onderhoud is noodzakelijk voor de veiligheid, maar ook van belang voor de bedrijfsvoering. Bovendien wil het oog ook wat, het materiaal staat er netjes bij. Het terrein wordt zo veel mogelijk stofvrij gehouden door het nat te spuiten en regelmatig te vegen.

Mijn indruk van dit bedrijf?

Het is een hecht team van aanpakkers, met z'n vijftigen zetten ze de schouders eronder om dit moderne bedrijf zijn verdiende plaats in de regio te geven en een bijdrage te leveren aan ons milieu.

En de sloop...?

De machinist heeft zijn grijper verwisseld voor een bak en schraapt nu letterlijk het terrein schoon. Alle gebouwen zijn afgevoerd, de vloeren zullen worden verwijderd en de onderliggende grond gezeefd. Daarover een volgende keer meer.”

Planning

- 16 september 2019: sloop schoolgebouwen
- Februari 2020: start bouw
- Eind 2020: gereed
- Begin 2021: sloop sportzalen en Kom In
- Eind 2020 begin 2021: start inrichting ruimte om gebouwen heen



Copyright © 2019 Gemeente Uden, All rights reserved.

U heeft zich aangemeld voor deze maillijst via e-mail of tijdens de inloopavond op 24 oktober 2018.

Our mailing address is:

Gemeente Uden
Markt 145
Uden, Nb 5401EJ
Netherlands

Add us to your address book

Want to change how you receive these emails?
You can update your preferences or unsubscribe from this list.

