

# Informatieavond Ontmoetingsplein Germenzeel

28 januari 2019



SAAM\*



# Welkom

– Maarten Prinssen, wethouder

## Voorstellen

- Frank van Wetten
- Edwin Verbruggen

## Programma presentatie

- Terugblik 24 oktober 2018
- Programma
- Schetsen
- Ontwerpproces
- Tijdelijkheid
- Planning
- Informatie
- Vragen?

## Inloopavond 24 oktober 2018

- Inloop, vrije informatie uitwisseling
- Nog geen schets
- Wachten op raadsbesluit financiën
- Zaaldeel V&K
- Architect
- Bouwteam
- Bouwheer (scholen)
- Vraag en antwoordlijst

# Programma

Nieuwbouw:

- OBS Camelot
- Basisschool De Palster
- Kinderopvang (Kanteel KDV en BSO)
- Sportzaal Germenzeel (2 zaaldelen)
- Sportzaal V&K (1 zaaldeel)
- Ontmoetingsplein

# Programma

Plangebied:

- Cafeteria
- Parkeervoorzieningen (ca. 36 st. -> 90 st.)
- Kiss & Ride
- Spelen
- Wonen??



## Schetsen

**Let op:** alle ontwerpen die u vandaag ziet,  
zijn nog niet zoals het wordt!

Architect:

Sebastiaan Robben

SROM architecten

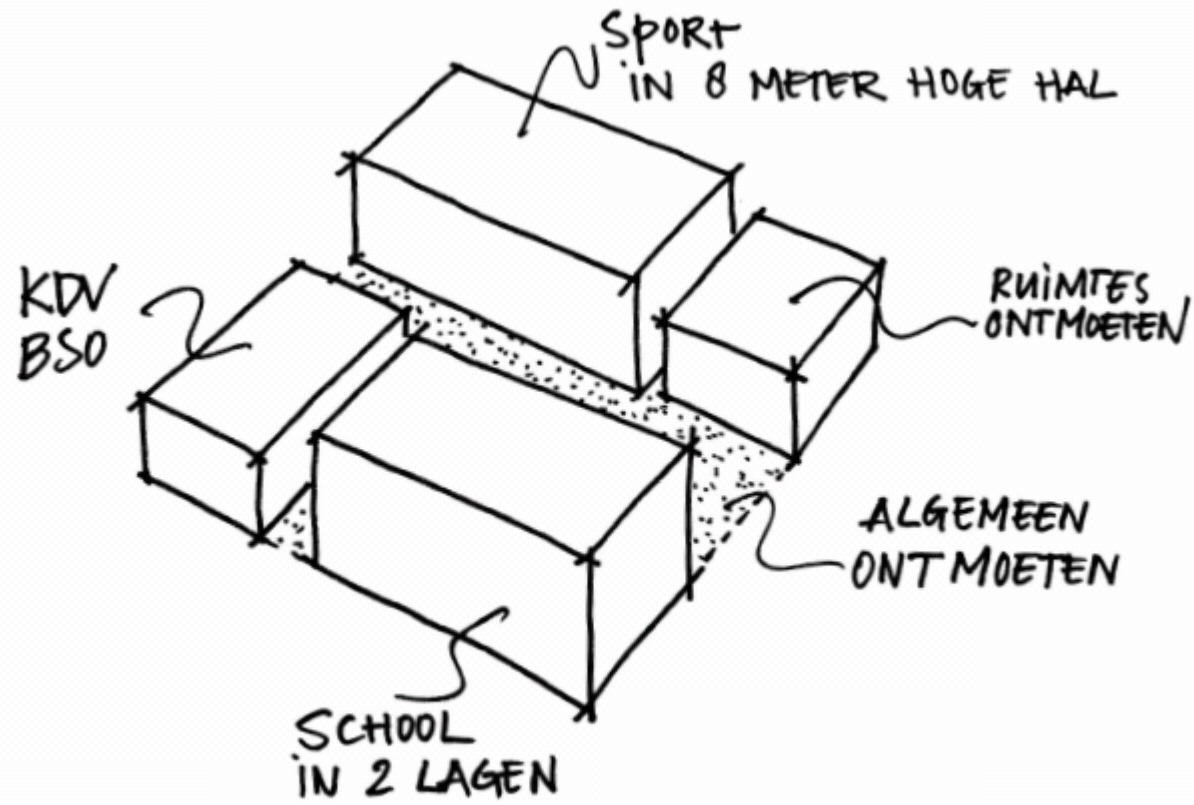


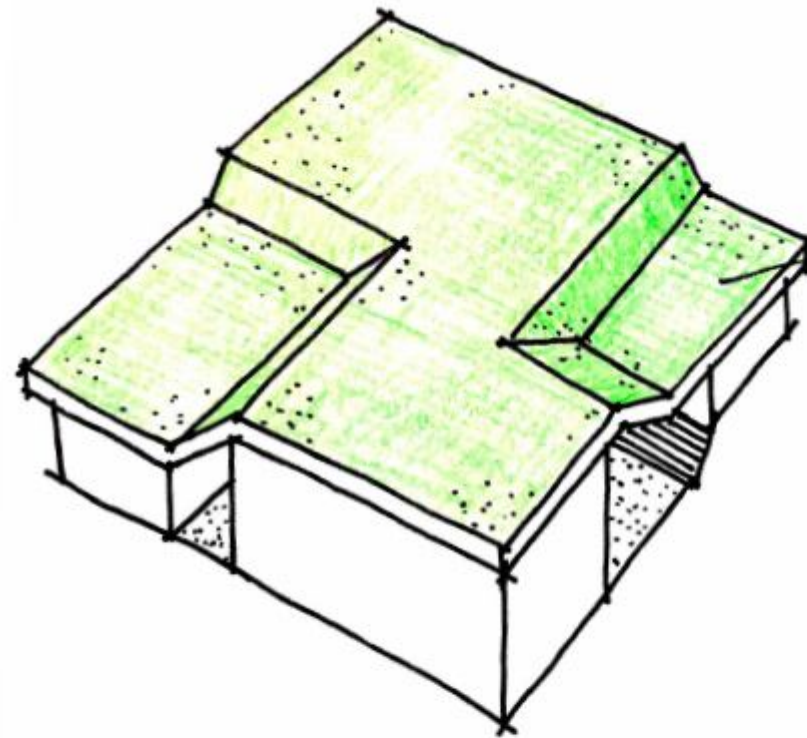


# CONCEPT EN ANALYSE



UDEN - GROENE LONG DOOR DE STAD. IN DE GROENE LONG STAAN GROTE FUNCTIES  
ZOALS SCHOLEN, BUURTHUIZEN, KERKEN EN SPORTCLUBS...



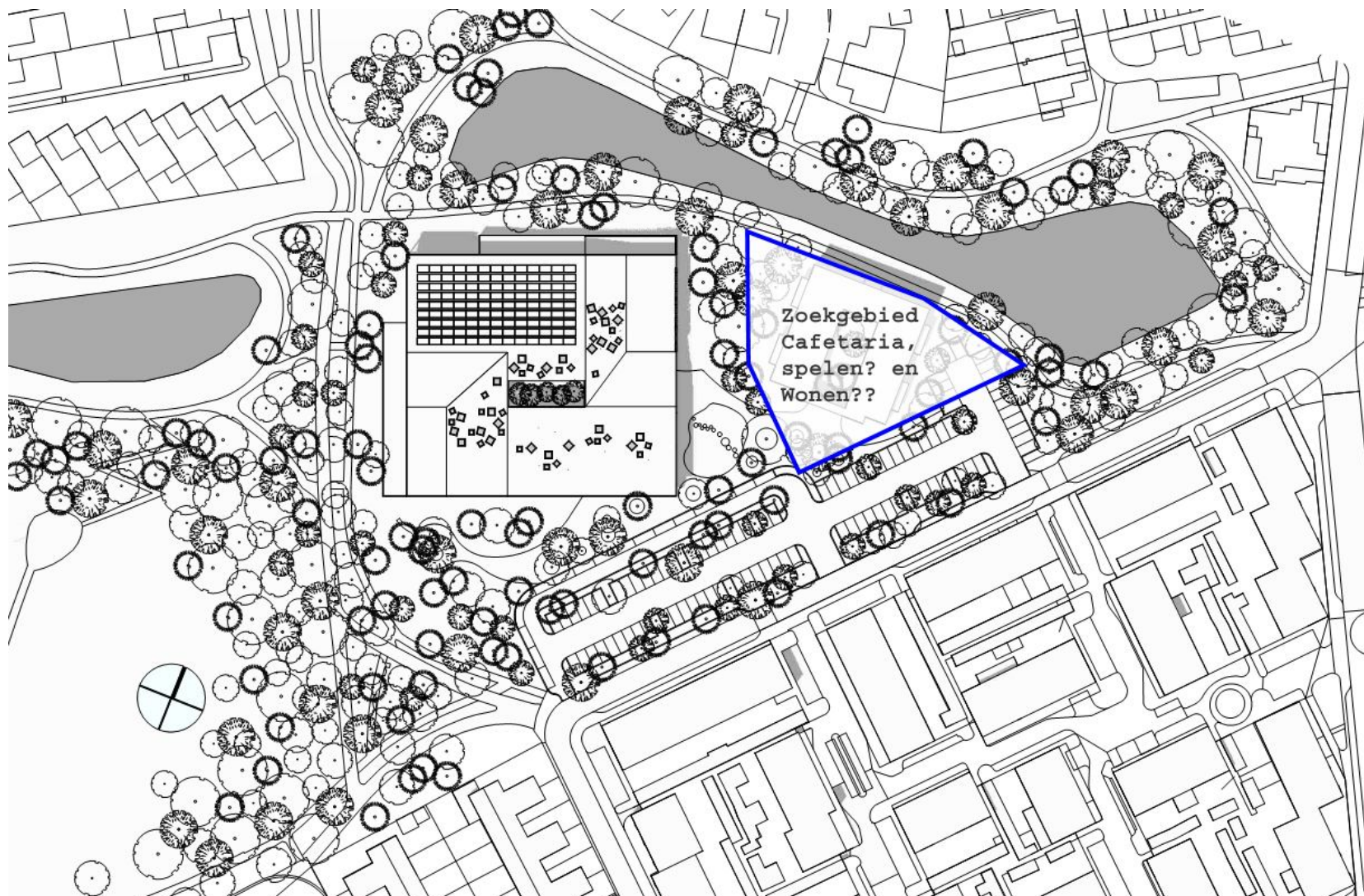


DAK VOLGT  
DE HOOGTES  
VAN DE VOLUMES



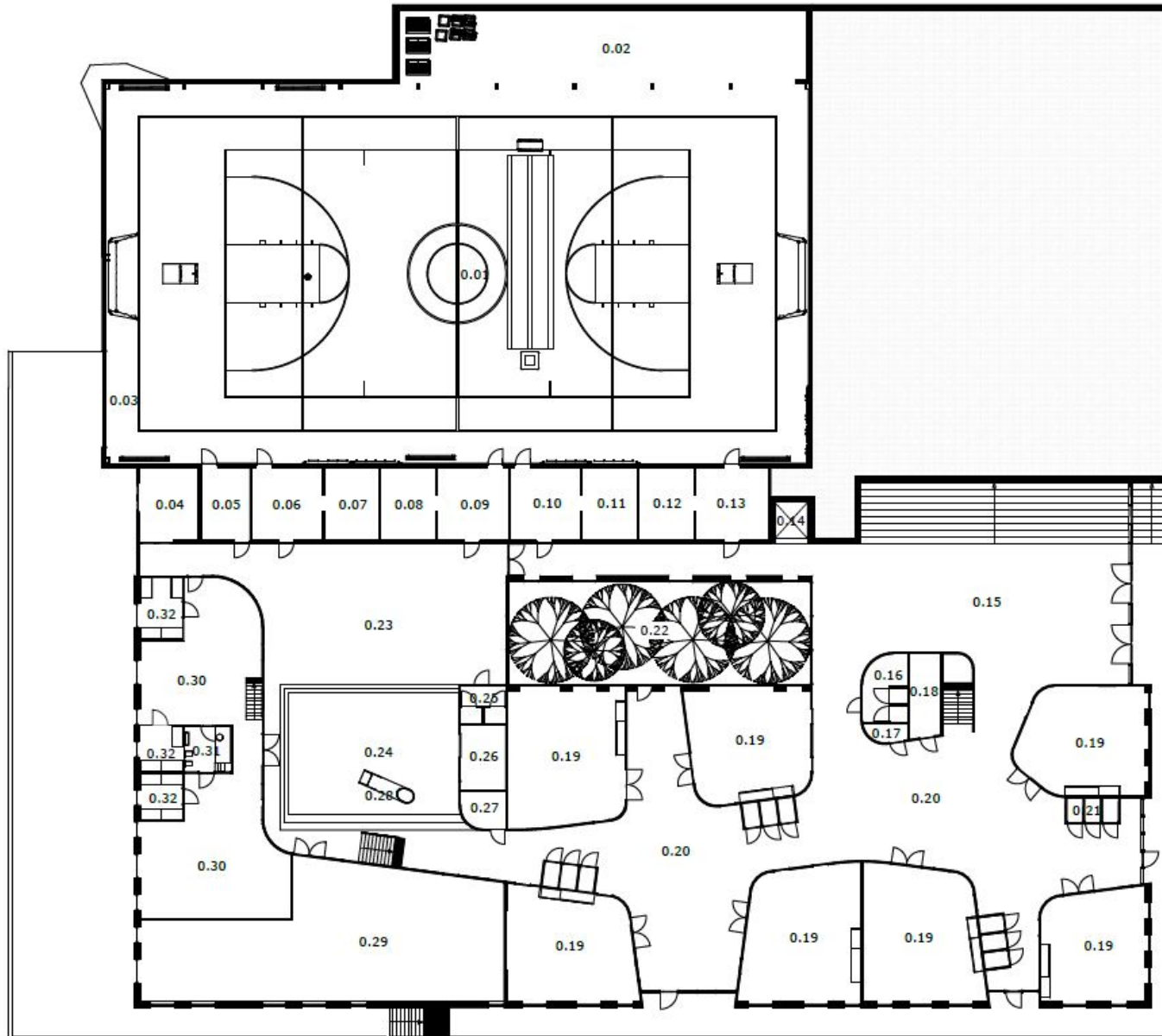
# SITUATIE

# Schetsen

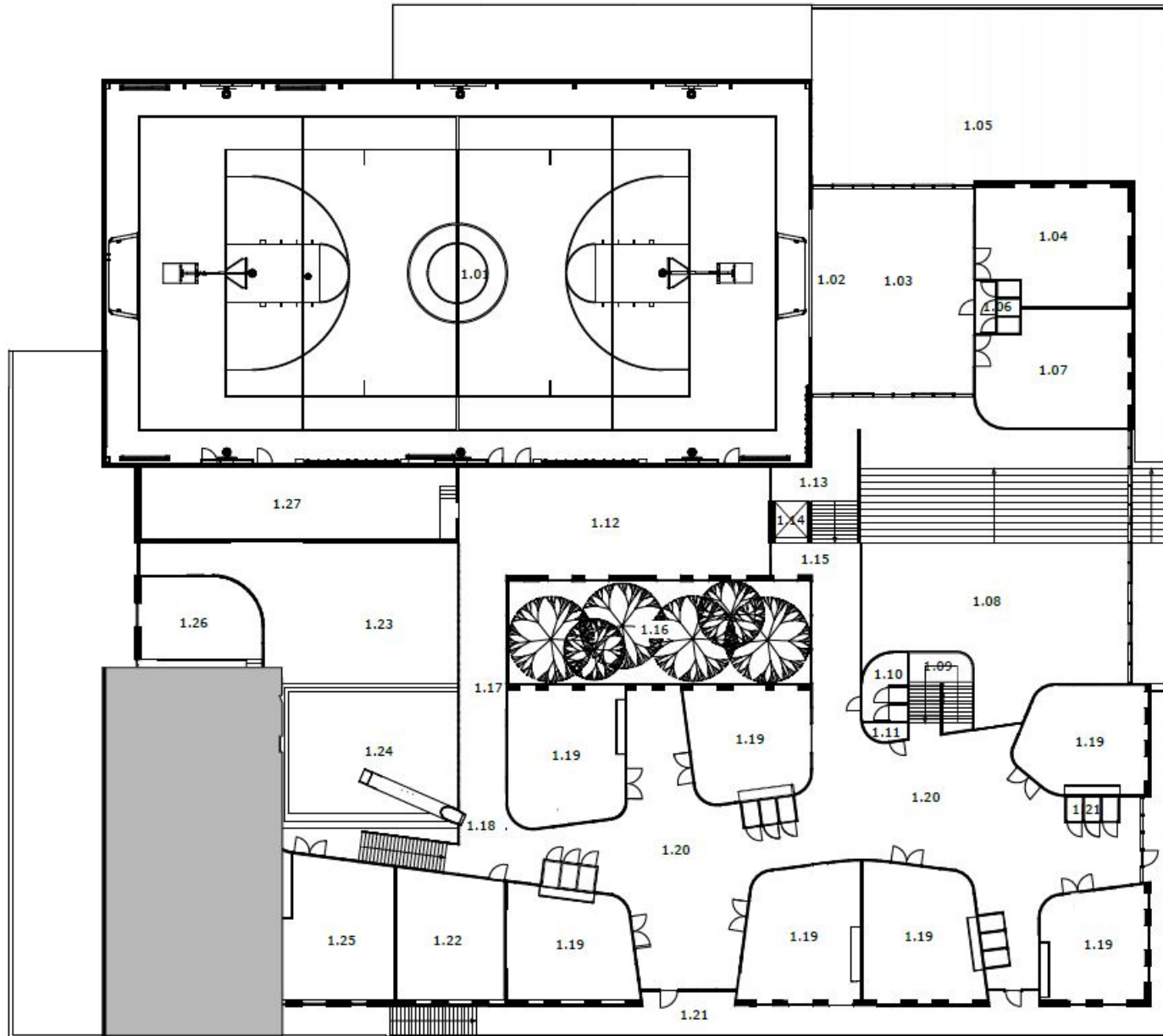


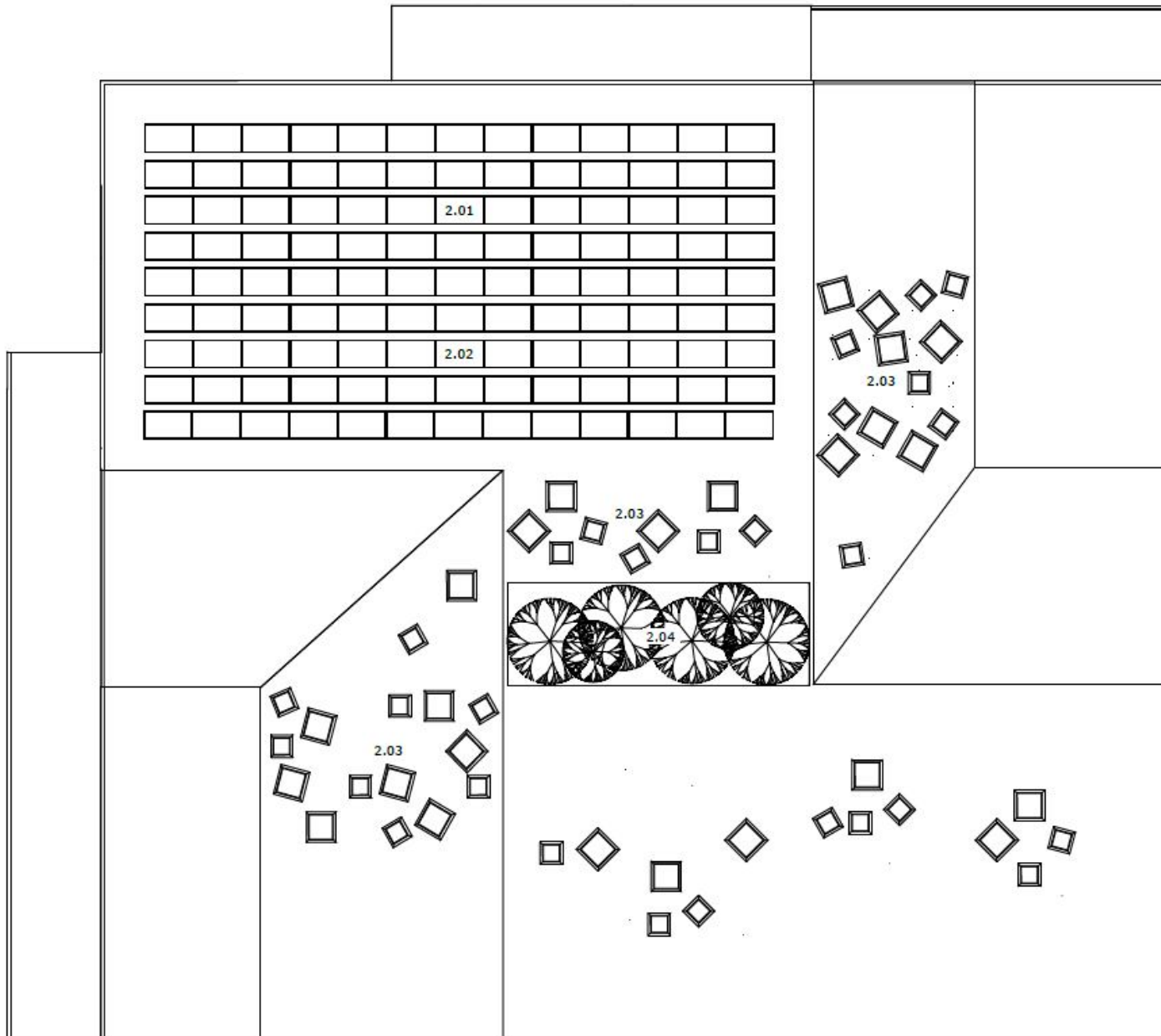


# PLATTEGRONDEN











# GEVELS



SAAM\*



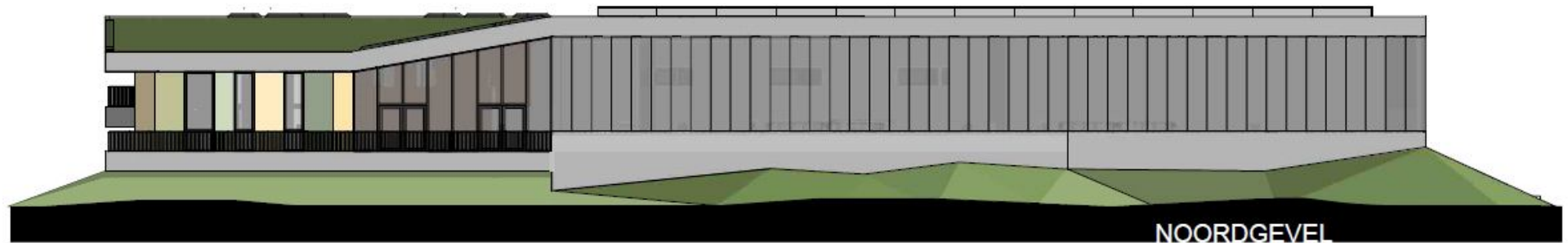


SAAM\*



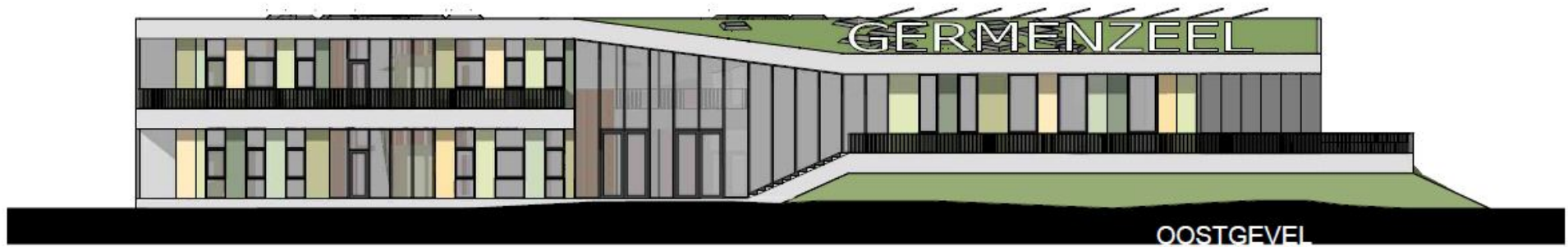


SAAM\*





SAAM\*





# VOGELVLUCHT PERSPECTIEVEN







# OOGHOOGTE PERSPECTIEVEN



de straat Germenzeel



de zuid-west hoek van het kavel



t het park



uit het park



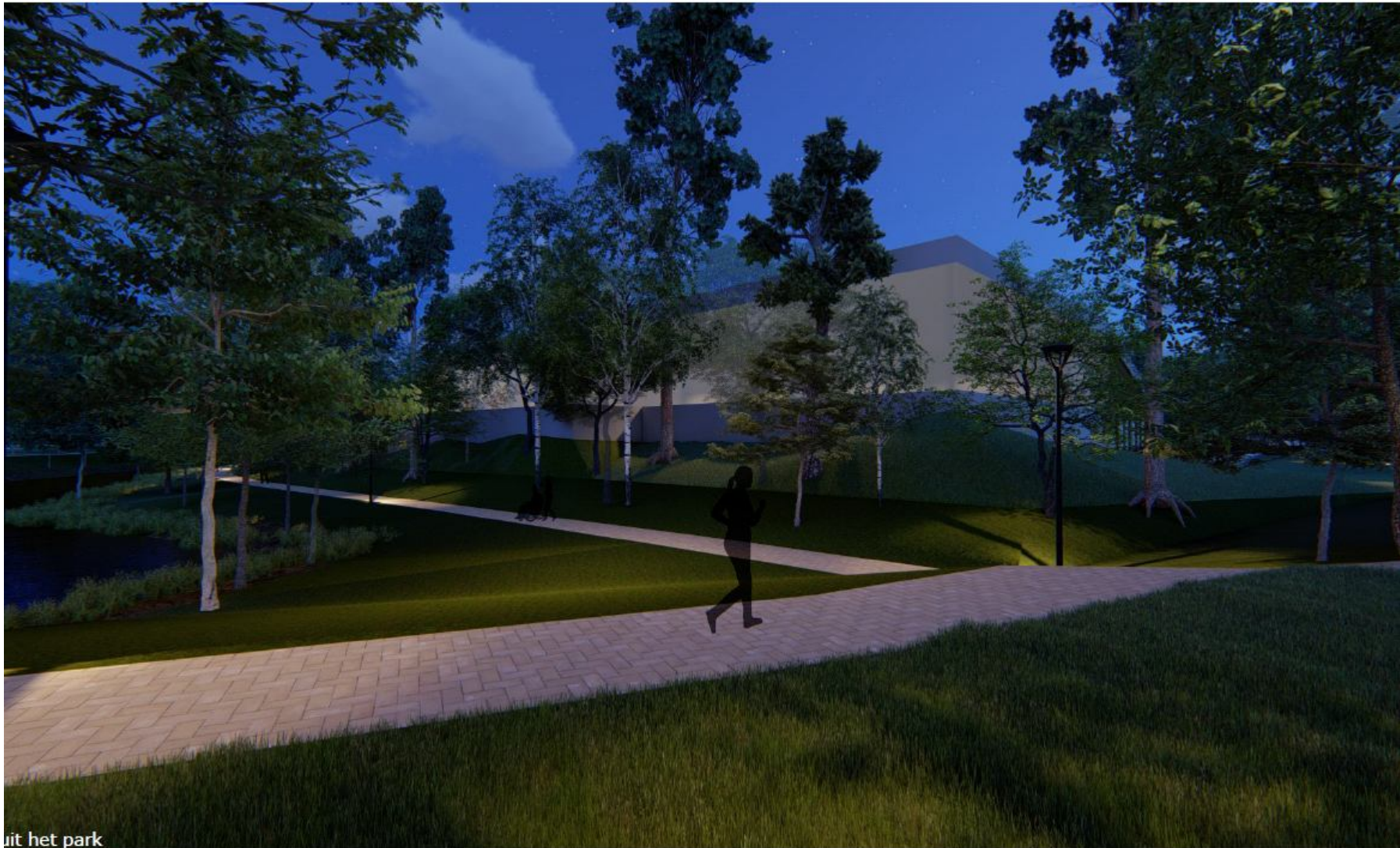


t de parkeerplaats





dsceen met het licht aan, vanuit de woonwijk aan de noordkant van het kavel



uit het park



vanuit de aula en speelruimte, de gaten in het dak zijn het bladerdek van het bos dat in de school doorloopt





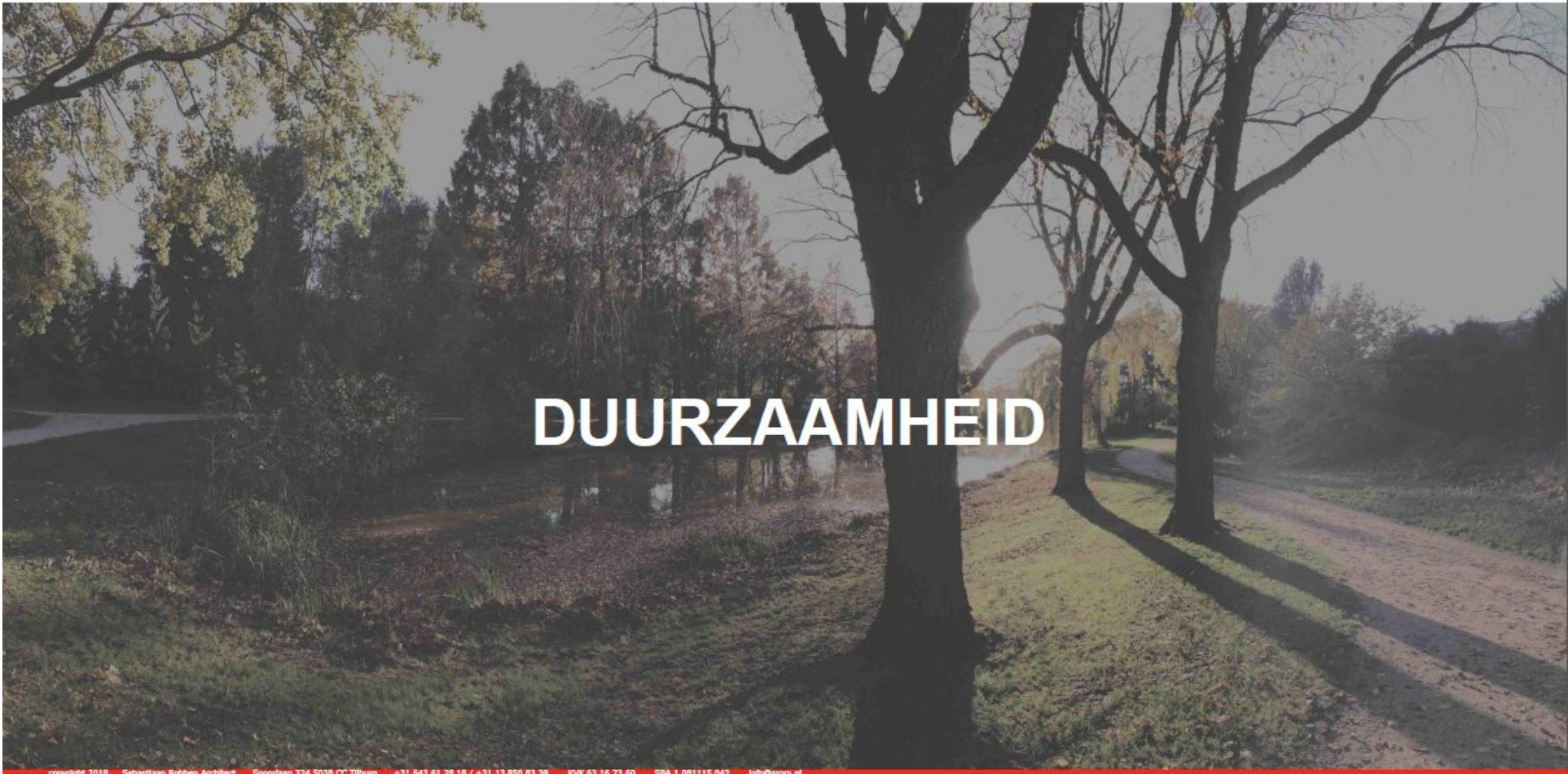
in de sporthal, op de achtergrond is het podium te zien dat met een flexibele wand te openen is.



ontmoetingsplein, vanuit hier kan de gebruiker naar de ontmoetingsruimtes, school, sporthal en kinderopvang



SAAM\*



# DUURZAAMHEID



**Closing the loop in our supply chain**



RECYCLEBARE MATERIALEN GEBRUIKEN, HERGEBUIK EN C2C



MOOI GEBOUW ONTWERPEN DAT LANG GEBRUIKT WORDT EN IN DE TOEKOMST HERGEBRUIKT WORDT



GROEN DAK VOOR EXTRA ISOLATIE EN INFILTRATIE VAN REGENWATER



MATERIALEN MET EEN LAGE CO2 FOOTPRINT OF ZELFS C2C KUNNEN OPSLAAN.



GEBRUIK MAKEN VAN ZONLICHT IPV KUNSTVERLICHTING

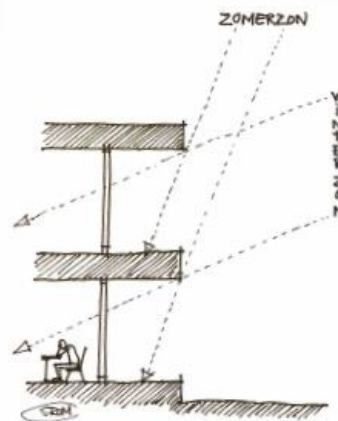


DAGLICHT IN DE SPORHAL LATEN KOMEN VIA DE GEVEL DOOR SEMI-TRANSPARANTE GEVELBEKLEDING



DUBBELGEBRUIK IN HET GEBOUW STIMULEREN EN FACILITEREN. TECHNIEK- EN HANDVAARDIGHEIDSKLOKAAL KAN DOOR SCHOOL GEBRUIKT WORDEN EN DOOR EEN HOBBYCLUB O.I.D. OOK DE CONGIERGE KAN ZIJN WERKPLAATS IN HET TECHNIEKLOKAAL HEBBEN.

**PASSIEVE DUURZAAMHEID**



SCHOOLLOKALEN ORIËNTEREN OP ZUIDEN, DOORMIDDEL VAN OVERSTEEKEN ZONLICHT WEREN IN DE ZOMER EN DOORLATEN IN DE WINTER



**GEBOUW A**  
 $A_f = 378 \text{ m}^2$   
 $V = 486 \text{ m}^3$   
 $C = 1,29$



**GEBOUW B**  
 $A_f = 386 \text{ m}^2$   
 $V = 486 \text{ m}^3$   
 $C = 1,26$



**GEBOUW C**  
 $A_f = 504 \text{ m}^2$   
 $V = 486 \text{ m}^3$   
 $C = 0,96$

verschillende compactheidsgraad voor hetzelfde volume. A staat voor totaaloppervlakte gevels en dak, V staat voor het volume. Hoe hoger de C waarde, des te compacter het gebouw is.

COMPACT BOUWEN, EEN GEBOUW IN DE VORM VAN EEN KUBUS IS HET MEEST COMPACT.

**Vlaswol**



GOED ISOLEREN MET HOGE RC-WAARDE ORGANISCHE ISOLATIE BIJVOORBEELD VLASWOL.



Spoorlaan 324  
 5038 CC Tilburg  
 06 - 43 61 28 18  
 info@srnm.nl

tekening:  
 duurzaamheid  
 formaat A3  
 schaal n.v.t.

omschrijving:  
 nieuwbouw MFA  
 Germezeel te Uden

opdrachtgever:  
 Gemeente Uden

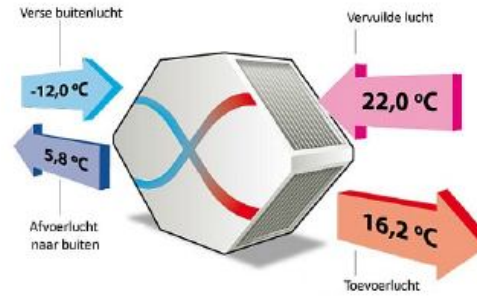
project:  
 MFA Germezeel

getekend door:  
 SR  
 datum:  
 15-11-2018

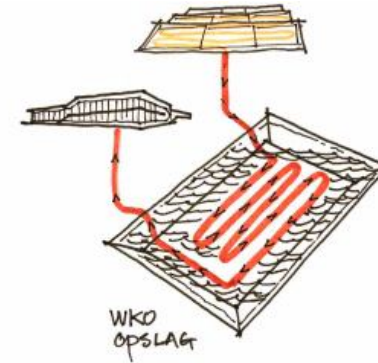




PHOTO VOLTAIC (PV) PANELEN OM ELEKTRICITEIT OP TE WEKKEN VOOR DE ELEKTRISCHE APPARATEREN EN VERLICHTING IN HET GEBOUW



WARMTE TERUGWINNING (WTW) INSTALLATIE TOEPASSEN



WARMTE-KOUDE OPSLAG (WKO) IN DE WATERBASSIN ONDER DE GROND. WATERBASSIN INGRAVEN IN HET SCHOOLPLEIN. AFDEKKEN MET EEN BETONNEN VLOER. WKO INSTALLATIE KAN OOK GEBRUIKT WORDEN VOOR KOELING VAN HET GEBOUW.



LED VERLICHTING TOEPASSEN

## ACTIEVE DUURZAAMHEID



OPSLAG ELEKTRICITEIT IN ACCU'S



ZONNECOLLECTOREN VOOR OPVANGEN VAN ZONNEWARMTE. COLLECTOREN AANSLUITEN OP HET WATERBASSIN OM ZODOENDE WARMTE OP TE SLAGEN VOOR DE WINTER.



INVESTEER IN NIEUWE COMPUTERS, DIE ZIJN ENERGIEZUINIGER EN SNELLER. MAAK GEBRUIK VAN TABLETS OM PAPIER TE BESPAREN. HET HELPT OOK MEE AAN DE 21STE EEUWSE VAARDIGHEDEN!



Spoorlaan 324  
 5038 CC Tilburg  
 06 - 43 61 28 18  
 info@srm.nl

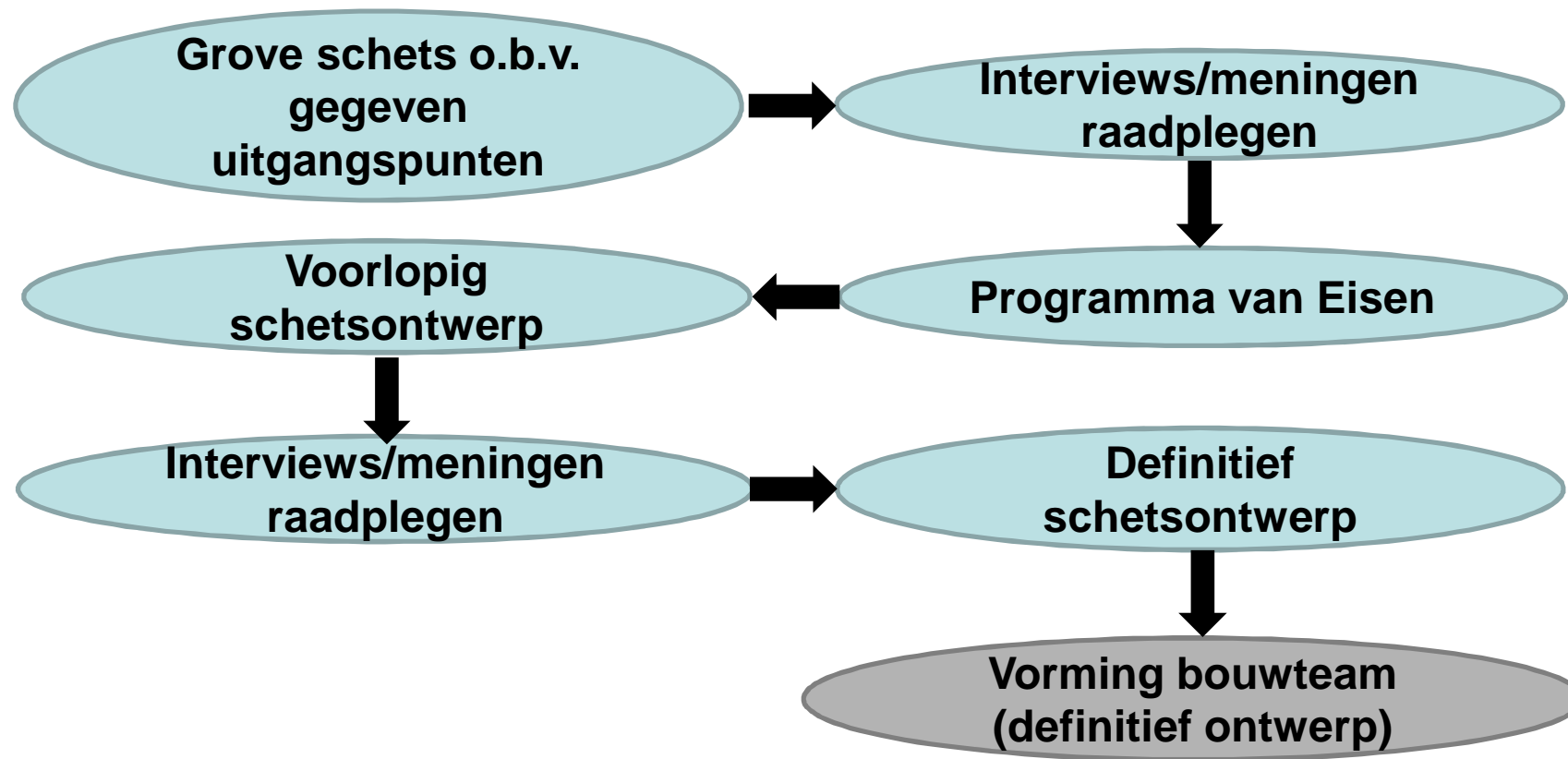
tekening:  
 duurzaamheid  
 formaat A3  
 schaal 1:1  
 omschrijving:  
 nieuwbouw MFA  
 Germezeel te Uden

opdrachtgever:  
 Gemeente Uden

project:  
 MFA Germezeel

getekend door:  
 SR  
 datum:  
 15-11-2018

# Ontwerpproces



## Tijdelijke voorzieningen

- Scholen
- Sportzalen
- Kom In

## Planning

- Einde schooljaar 2018/2019, overhuizen scholen
- September/oktober 2019, sloop bestaande bebouwing
- Februari 2020, start bouw
- Eind 2020, gereed

## Informatie?

- Projectenpagina OP Germenzeel ([www.uden.nl](http://www.uden.nl))
- Nieuwsbrief (aanmelden [ontmoetingspleingermenzeel@uden.nl](mailto:ontmoetingspleingermenzeel@uden.nl))
- Nieuwsbrieven scholen

# Vragen?

